

SPIS TREŚCI

Spis tabel	2
Spis wykresów	2

WSTĘP

Przedmiot i cel opracowania	3
Baza źródłowa i literatura	3
1. Poziom i zmiany w poziomie bezrobocia	4 -6
2. Bezrobotne kobiety – poziom i struktura	7-9
3. Absolwenci	9-10
4. Zwolnieni z przyczyn zakładu pracy	11-12
5. Bezrobotni bez prawa do zasiłku	12-13
6. Bezrobotni inwalidzi	14
7. Struktura wiekowa bezrobotnych	15-16
8. Struktura wykształcenia bezrobotnych	17-18
9. Czas pozostawiania bezrobotnych bez pracy.....	18-19
10. Oferty pracy	20-21
11. Przyuczenia (przekwalifikowania) do zawodu.....	22
12. Pożyczki dla bezrobotnych na podjęcie działalności gospodarczej	23-24
13. Pożyczki dla zakładów pracy na utworzenie dodatkowych miejsc pracy	24-25
14. Struktura wydatków z Funduszu Pracy PUP w Ełku	26

Spis tabel.

1. Wskaźnik stopy bezrobocia (procentowy udział bezrobotnych do czynnych zawodowo) w latach 1998-2004.
2. Bezrobotni ogółem zarejestrowani w PUP w Ełku w latach 1998-2004 w podziale na gminy (według stanu na koniec roku).
3. Przyczyny skreśleń bezrobotnych z rejestrów PUP w Ełku w latach 1998-2004.
4. Bezrobotni wyłączeni z ewidencji PUP w Ełku z innych przyczyn.
5. Zmiany w poziomie bezrobocia kobiet.
6. Bezrobotne kobiety wyłączone z ewidencji PUP w Ełku z innych przyczyn.
7. Liczba bezrobotnych kobiet zarejestrowanych w PUP w Ełku w latach 1998-2004 w rozbiciu na gminy (stan na koniec roku).
8. Nowo zarejestrowani absolwenci w PUP w Ełku w latach 1998 -2004
9. Liczba bezrobotnych absolwentów zarejestrowanych w PUP w Ełku w latach 1998-2004 (wg stanu na koniec roku).
10. Bezrobotni bez prawa do zasiłku zarejestrowani w PUP w Ełku w latach 1998-2004 w podziale na gminy (według stanu na koniec roku).
- 10a. Liczba bezrobotnych pobierających zasiłki przedemerytalne i świadczenia przedemerytalne w latach 1998-2004
11. Struktura wiekowa bezrobotnych zarejestrowanych w PUP w Ełku w latach 1998-2004.
12. Struktura wiekowa bezrobotnych kobiet zarejestrowanych w PUP w Ełku w latach 1998- 2004
13. Struktura wykształcenia bezrobotnych zarejestrowanych w PUP w Ełku w latach 1998-2004.
14. Struktura wykształcenia bezrobotnych kobiet zarejestrowanych w PUP w Ełku w latach 1998-2004.
15. Czas pozostawania bezrobotnych bez pracy (według stanu na koniec roku).
16. Czas pozostawania bezrobotnych kobiet bez pracy (według stanu na koniec roku).
17. Struktura wydatków z Funduszu Pracy PUP w Ełku w latach 1998-2004.

Spis wykresów.

1. Napływ i odpływ bezrobotnych w PUP w Ełku w latach 1998-2004
2. Liczba bezrobotnych kobiet zarejestrowanych w PUP w Ełku w latach 1998-2004 (stan na koniec roku).
3. Udział kobiet w ogólnej liczbie bezrobotnych zarejestrowanych w PUP w Ełku w latach 1998-2004 (stan na koniec roku).
4. Liczba i udział procentowy bezrobotnych absolwentek zarejestrowanych w PUP w Ełku w latach w 1998-2004
5. Liczba bezrobotnych zwolnionych z przyczyn zakładu pracy w latach 1998-2004 (wg stanu na koniec roku).
6. Nowo zarejestrowani bezrobotni zwolnieni z przyczyn zakładu pracy w latach w 1998-2004
7. Udział bezrobotnych zwolnionych z przyczyn zakładu pracy w ogólnej liczbie nowo zarejestrowanych bezrobotnych (w latach 1998-2004).
8. Liczba zakładów zgłaszających zamiar dokonania zwolnień grupowych pracowników w latach 1998-2004.
9. Liczba osób planowanych do zwolnień grupowych w latach 1998-2004.
10. Nowo zarejestrowani bezrobotni bez prawa do zasiłku w latach 1998-2004.
11. Liczba zarejestrowanych bezrobotnych inwalidów w PUP w Ełku w latach 1998-2004 (stan na koniec roku).
12. Liczba nowo zarejestrowanych bezrobotnych inwalidów w PUP w Ełku w latach 1998-2004
13. Napływ ofert pracy (ogółem) do PUP w Ełku w poszczególnych miesiącach 1998 -2004.
14. Oferty pracy (ogółem) zgłoszone do PUP w Ełku w latach 1998-2004
15. Oferty pracy stałej zgłoszone do PUP w Ełku w latach 1998-2004.
16. Napływ stałych ofert pracy do PUP w Ełku w poszczególnych miesiącach 1998 -2004r.
17. Liczba bezrobotnych skierowanych na kursy przyuczające do zawodu zorganizowane przez PUP w Ełku w latach 1998-2004
18. Liczba złożonych wniosków i udzielonych pożyczek bezrobotnym zarejestrowanym w PUP w Ełku w latach 1998-2004.
19. Liczba udzielonych przez PUP w Ełku pożyczek bezrobotnym na rozpoczęcie działalności gospodarczej (według rodzaju działalności).
20. Liczba złożonych wniosków do PUP w Ełku, udzielonych pożyczek zakładom pracy oraz utworzonych stanowisk pracy w latach 1998-2004
21. Liczba utworzonych miejsc pracy dla bezrobotnych przez zakłady otrzymujące pożyczkę na ten cel z Funduszu Pracy (podział według rodzaju działalności).

WSTĘP.

Przedmiot i cel opracowania.

Liczne prośby instytucji państwowych i społecznych oraz osób prywatnych (głównie uczniów i studentów piszących prace dyplomowe) kierowane do Powiatowego Urzędu Pracy w Ełku o udostępnienie materiałów statystycznych dotyczących zagadnień związanych z lokalnym (ełckim) rynkiem pracy, dały asumpt do zebrania i usystematyzowania wszelkich możliwych danych z tego zakresu poczynając od 1990 roku, tj. od zainicjowania zmian ustrojowych w naszym kraju. Wychodząc naprzeciw temu zapotrzebowaniu powstała praca podsumowująca okres (1990-2002) zmagania się Powiatowego Urzędu Pracy (wcześniej Rejonowego Biura Pracy i Rejonowego Urzędu Pracy) w Ełku z problemem bezrobocia na tutejszym rynku pracy. Jest ona w dużym stopniu kontynuacją wcześniejszych opracowań poruszających te same problemy pt.: „Rynek pracy rejonu ełckiego w okresie transformacji gospodarki w latach 1990-1994”¹ i „Rynek pracy powiatu ełckiego w latach 1990-1998”.²

Z uwagi na wyrywkowość i rozproszenie wielu materiałów źródłowych, szczególnie z początkowego okresu działalności struktur zatrudnienia w początkach przemian gospodarczych naszego kraju, dane dotyczące niektórych zagadnień mogą być niepełne. Mimo to zostały zamieszczone w niniejszej pracy, gdyż głównym celem postawionym przez autora było przedstawienie maksimum informacji z zakresu bezrobocia powiatu ełckiego.

Takie podejście miało na celu ułatwić i przyspieszyć petentom Powiatowego Urzędu Pracy w Ełku dostęp do materiałów źródłowych dotyczących tutejszego rynku pracy.

Aby uniknąć w opisywanych zjawiskach błędnych analiz przedstawiono materiał bez komentarza autora, w formie tabelarycznej i z licznymi wykresami ukazującymi zmiany zachodzące na rynku pracy w latach objętych badaniami.

Baza źródłowa i literatura.

Podstawowym materiałem źródłowym niniejszej pracy były sprawozdania resortowe z lat 1990-2002 o sytuacji na rynku pracy- MPiPS-01 (miesięczne, kwartalne, półroczne i roczne) wraz z załącznikami do nich- Bezrobotni według wieku, wykształcenia i stażu pracy (nr 1); Bezrobotni według Europejskiej Klasyfikacji Działalności (nr 2); Bezrobotni według grup zawodów i zawodów (nr 3). Dalej szczegółowe informacje w formie tabelarycznej z poszczególnych stanowisk pracy w Urzędzie (miesięczne, kwartalne, półroczne i roczne) przekazywane do WUP w Suwałkach a następnie w Olsztynie dotyczące: ofert pracy, zwolnień z przyczyn zakładu pracy, szkoleń i przekwalifikowań bezrobotnych, prac interwencyjnych, robót publicznych, pożyczek dla bezrobotnych, pożyczek dla zakładów pracy. Kwestie finansowe opracowywane były na podstawie: Sprawozdań o wpływach i wydatkach Funduszu Pracy- MPiPS-02 (miesięcznych i rocznych).

Dane porównawcze z terenu województwa czerpano z opracowań dotyczących rynku pracy Wydziału Informacji i Analiz Wojewódzkiego Urzędu Pracy w Suwałkach: Suwalski Rynek Pracy (miesięcznych, kwartalnych, półrocznych i rocznych) oraz pracy- „Bezrobocie w województwie suwalskim w latach 1993-1996. (Informacja sygnałna)”, Suwałki, lipiec 1997 r.

Ciekawych i cennych informacji z terenu dawnego województwa suwalskiego dostarczyło opracowanie pod auspicjami wojewody suwalskiego pt.: „Problemy i skutki transformacji gospodarki województwa oraz propozycje działań”, Suwałki, Luty 1994 oraz rocznik statystyczny województwa suwalskiego- „Podstawowe dane statystyczne według miast i gmin za 1992 r.”, WUS w Suwałkach, Suwałki, 1993.

Dane statystyczne odnoszące się do bezrobocia w całym kraju czerpano z roczników statystycznych Głównego Urzędu Statystycznego w Warszawie.

¹ Leszek Godzieba, 1996: „Rynek pracy rejonu ełckiego w okresie transformacji gospodarki w latach 1990-1994”, Ełk.

² Leszek Godzieba, 1999: „Rynek pracy powiatu ełckiego w latach 1990-1998”, Ełk.

1. Poziom i zmiany w poziomie bezrobocia.

Tabela 1. Wskaźnik stopy bezrobocia (procentowy udział bezrobotnych do czynnych zawodowo) w latach 1990-2002.

Wyszczególnienie	31.12. 1998	31.12. 1999	31.12. 2000	31.12. 2001	31.12. 2002	31.12. 2003	31.12. 2004
Kraj	10,4	13,0	15	17,4	18,1	18,0	19,1
Wojew. Warm-mazurskie		22,8	24,5	28,7	28,8	28,3	29,2
Powiat elcki	24,6*	25,4	26,9	31,1	30,5	30,0	30,7
Powiat bartoszycki	28,8*	30,9	32,9	35,9	36,5	35,9	38,7
Powiat braniewski	23,2*	27,4	30,9	34,8	36,3	36,5	40,2
Powiat działdowski	22,5*	26,4	28,7	32,6	31,9	31,3	33,9
Powiat elbląski	15,9*	20	30,7	34,7	34,0	33,6	36,8
Powiat giżycki	25,8*	28,6	29,9	33,1	31,8	32,0	34,2
Powiat iławski	18,0	20,5	21,4	25,3	26,3	25,7	24,6
Powiat kętrzyński	23,5	26,9	28,9	33,1	32,9	31,8	34,3
Powiat lidzbarski	22,6	25,8	27,7	31,9	32,4	31,8	36,1
Powiat mrągowski	22,3	23,9	24,6	29,8	31,8	32,1	32,2
Powiat nidzicki	17,7	20,7	25,8	29,9	29,7	30,0	33,8
Powiat nowomiejski	18,1	21,5	23,3	28,1	27,4	25,7	28,6
Powiat olecko-gołdapski	26,9	30,4	31,6	35,2			
Powiat olsztyński	11,0	13,3	23,5	29,1	30,0	29,7	30,0
Powiat ostródzki	24,1	27,2	29,8	34,1	33,9	33,4	33,8
powiat piski	27,0	30,6	31,8	35,3	35,0	35,3	39,0
Powiat szczycieński	22,0	25,5	26,6	31,0	31,1	30,6	32,8
Powiat olecki					29,8	29,2	29,5
Powiat gołdapski					38,8	38,0	41,2
Powiat węgorzewski					35,7	35,4	39,7
Miasto Olsztyn					12,5	11,9	11,0
Miasto Elbląg					26,5	25,3	24,2

Tabela 2. Bezrobotni ogółem zarejestrowani w PUP w Elku w latach 1998- 2003 w podziale na gminy (według stanu na koniec roku).

ROK		POWIAT EŁCKI	MIASTO EŁK	GMINA EŁK	GMINA PROSTKI	GMINA KALINOWO	GMINA STARE JUCHY
1998	a-	8439	4723	1202	1001	931	582
	b-	100	56,0	14,2	11,9	11,0	6,9
1999	a-	9218	5411	1217	1058	966	566
	b-	100	58,7	13,2	11,5	10,5	6,1
2000	a-	10042	5339	2084	1064	945	610
	b-	100	53,2	20,8	10,6	9,4	6,0
2001	a-	11135	5910	2220	1246	1092	667
	b-	100	53,1	19,9	11,3	9,8	5,9
2002	a-	10585	5631	2140	1206	1010	598
	b-	100	53,2	20,3	11,4	9,5	5,6
2003	a-	10065	5397	1860	1177	994	637
	b-	100	53,7	18,5	11,7	9,8	6,3
2004	a	9622	5184	1749	1125	929	635
	b	100	53,8	18,3	11,7	9,6	6,6

Wykres 1. Napływ i odpływ bezrobotnych PUP w Elku w latach 1998-2003.

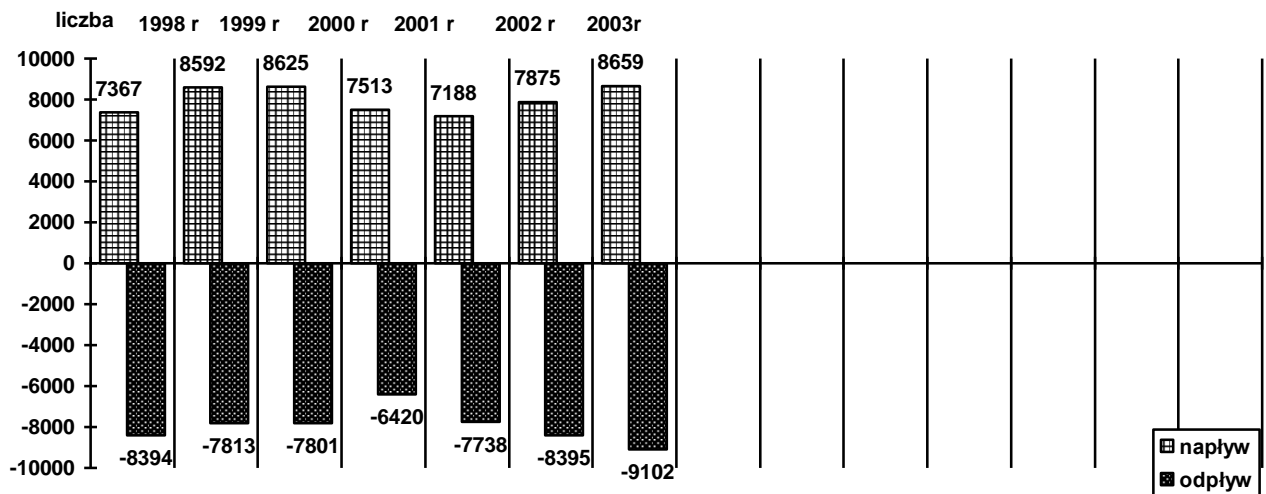


Tabela 3. Przyczyny skreśleń bezrobotnych z rejestrów PUP w Ełku w latach 1998-2003.

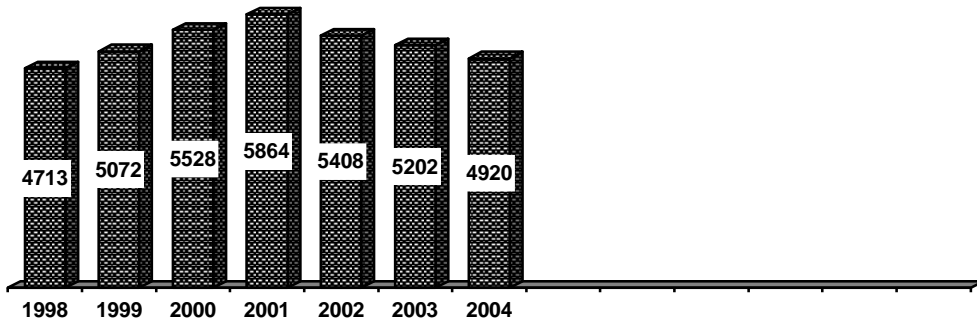
przyczyny skreśleń	1998	1999	2000	2001	2002	2003	2004
Podjęcie pracy (stałej, okresowej, po życzk)	2958	3235	3130	3387	3613	3452	3720
skierowanie do prac interwenc.	1273	1051	585	4	126	397	263
skierowanie do robót publiczn.	1177	481	401	46	142	180	269
skreśleni z innych przyczyn	2986	3046	3687	2983	3898	4368	4904

Tabela 4. Bezrobotni wyłączeni z ewidencji PUP w Ełku z innych przyczyn.

Wyszczególnienie	1998	1999	2000	2001	2002	2003	2004
a-liczba							
b- udział %							
1. rozpoczęcie szkolenia lub stażu	644 21,6	902 29,6	865 23,4	51 1,7	497 12,3	967 22,1	1251 25,5
2. nie potwierdzenie gotowości do pracy	1961 65,7	1659 54,5	2269 61,7	2318 77,8	2555 65,3	2616 59,8	3064 62,5
3. dobrowolna rezygnacja ze statusu bezrobotnego	62 2,1	85 2,8	101 2,7	96 3,2	170 4,3	186 4,3	151 3,1
4. podjęcie nauki	7 0,2	18 0,6	23 0,6	40 1,3	97 2,6	78 1,8	42 0,8
5. ukończenie 60/65 lat	2 0,1	1 0,1	18 0,4	12 0,4	7 0,1	11 0,3	13 0,2
6. nabycie praw emerytalnych - lub rentowych -	16 0,5	29 0,9	116 3,2	190 6,3	201 5,2	204 4,7	123 2,5
7. nabycie uprawnień do zasiłku przedemerytalnego lub - świadczenia przedemerytalnego	21 0,7	44 1,4	22 0,6	2 0,1	14 0,4	0 0	2 0,1
8. innych -	273 9,1	308 10,1	273 7,4	274 9,2	357 9,3	306 7,0	258 5,3
RAZEM	2986	3046	3687	2983	3898	4368	4904

2. Bezrobotne kobiety poziom i struktura.

Wykres 2. Liczba bezrobotnych kobiet zarejestrowanych w PUP w Eiku w latach 1998-2004 (stan na koniec roku).



Wykres 3. Udział kobiet w ogólnej liczbie bezrobotnych zarejestrowanych w PUP w Eiku w latach 1998-2004 (stan na koniec roku).

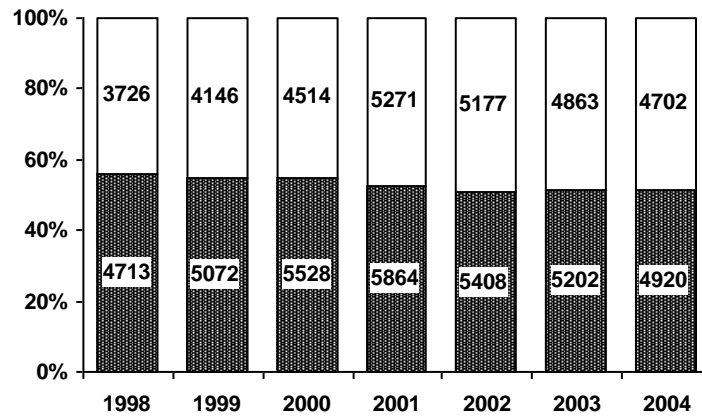


Tabela 5. Zmiany w poziomie bezrobocia kobiet.

Rok	a- liczba bezr. b- udział %	bezrobotni nowo zareje- strowani napływ	bezrobotni wyrejestrowa- ni odpływ	z tego z przyczyn			
				podjęcia pra- cy (stałej, sez. otrzym.pożyc	skierowania do		Innych
					prac inter- wencyjnych	robót publicz- nych	
1998	a- b-	2963 -	3465 100	1434 41,4	462 13,3	203 5,9	1366 39,4
1999	a- b-	3359 -	3000 100	1300 43,3	278 9,3	112 3,7	1310 43,7
2000	a- b-	3563 -	3107 100	1236 39,8	203 6,5	67 2,2	1601 51,5
2001	a- b-	3108 -	2772 100	1436 51,8	4 0,1	14 0,5	1318 47,5
2002	a b	3035	3491 100	1589 45,6	44 1,2	54 1,5	1804 51,7
2003	a b	3185	3461 100	1364 39,4	154 4,4	39 1,1	1904 55,1
2004	a b	3544	3826 100	1522 39,8	85 2,2	54 1,4	2165 56,6

Tabela 6. Bezrobotne kobiety wyłączone z ewidencji PUP w Elku z innych przyczyn.

Wyszczególnienie	1998	1999	2000	2001	2002	2003	2004	
a- liczba								
b- udział %								
1. rozpoczęcie szkolenia lub stażu	a- b-	259 19,0	370 28,2	382 23,8	15 1,1	232 12,1	455 23,8	604 28,0
2. nie potwierdzenie gotowości do pracy	a- b-	902 66,0	651 49,7	906 56,6	948 72,0	1136 63,1	1047 54,9	1276 59,3
3. dobrowolna rezygnacja ze statusu bezrobotnego	a- b-	41 3,0	70 5,3	76 4,7	73 5,5	119 6,1	124 6,5	105 4,8
4. podjęcie nauki	a- b-	3 0,2	8 0,6	14 0,8	26 1,9	33 1,9	39 2,1	13 0,6
5. ukończenie 60/65 lat	a- b-	2 0,2	1 0,1	5 0,3	8 0,6	6 0,3	7 0,3	5 0,2
6. nabycie praw emerytalnych lub rentowych	a- b-	10 0,7	17 1,3	52 3,2	89 6,7	94 5,4	99 5,2	52 2,4
7. nabycie uprawnień do zasiłku przedemerytalnego lub świadczenia przedemerytalnego	a- b-	8 0,7	19 1,5	11 0,6	2 0,1	8 0,4	0 0	0 0
8. innych	a- b-	141 10,3	174 13,3	155 9,7	157 11,9	176 10,1	135 7,2	100 4,7
RAZEM		1366	1310	1601	1318	1804	1906	2155

Tabela 7. Liczba bezrobotnych kobiet zarejestrowanych w PUP w Ełku w latach 1998-2003 w rozbiściu na gminy (stan na koniec roku).

Rok	Miasto Ełk	Gm. Ełk	Gm. Prostki	Gm.Kalinowo	Gm. Stare Juchy
1998	2762	666	516	485	284
1999	3089	650	549	509	275
2000	3050	1157	542	487	292
2001	3240	1155	621	533	315
2002	2996	1076	579	481	276
2003	2915	931	550	499	307
2004	2741	853	560	473	293

3. Absolwenci.

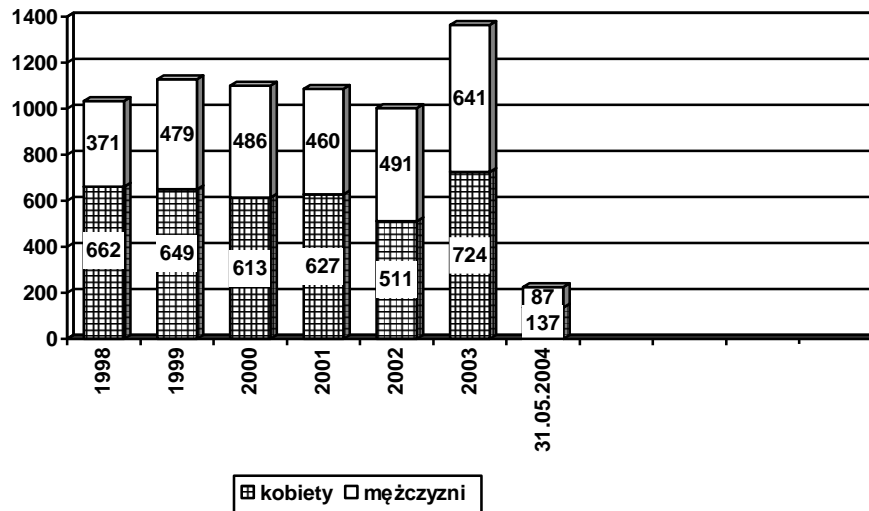
Tabela 8. Nowo zarejestrowani absolwenci w PUP w Ełku w latach 1998 -2004

absolwenci a- liczba b- udział %	1998	1999	2000	2001	2002	2003	31.05. 2004
ogółem a- b-	1033 100	1128 100	1099 100	1087 100	1002 100	1365 100	224 100
szkół wyższych	44 4,3	63 5,6	90 8,2	89 8,1	153 15,2	212 15,6	35 15,6
policealnych i średnich zawod.	555 41,7	152 13,5	527 47,9	592 54,5	486 48,5	731 53,6	96 42,8
L.O.	113 10,9	567 50,3	125 11,4	150 13,8	200 20,0	272 19,9	46 20,5
zasadniczych zawodowych i pozostałych	149 31,1	346 30,6	357 32,5	256 23,6	163 16,3	150 10,9	45 20,1

Tabela 9. Liczba bezrobotnych absolwentów zarejestrowanych w PUP w Ełku w latach 1998-2003 (wg stanu na koniec roku).

Absolwenci a- liczba b- udział %	1998	1999	2000	2001	2002	2003	31.05.2004
ogółem a- b-	345 100	376 100	255 100	483 100	328 100	370 100	213 100
szkół wyższych	11 3,2	23 6,1	25 9,8	34 7,0	53 16,1	52 14,1	35 16,4
L.O.	41 11,9	52 13,8	39 15,3	79 16,3	77 23,5	78 21,1	96 45,1
policealnych i średnich zawod.	144 41,7	176 46,8	109 42,7	262 54,2	139 42,4	191 51,6	33 15,5
zasadniczych zawodowych i pozostałych	149 43,2	125 33,3	82 32,2	108 22,4	59 17,9	49 13,2	49 23,0

Wykres 4. Liczba bezrobotnych absolwentek zarejestrowanych w PUP w Elku w latach 1998-2004

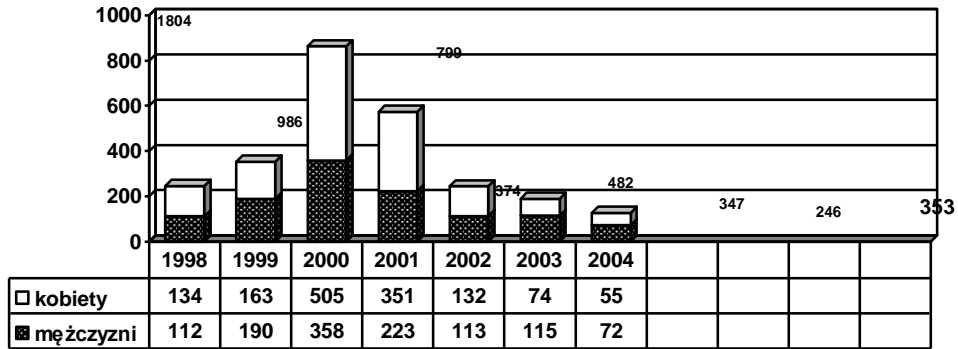


Aktywizacja zawodowa absolwentów (w ciągu roku)

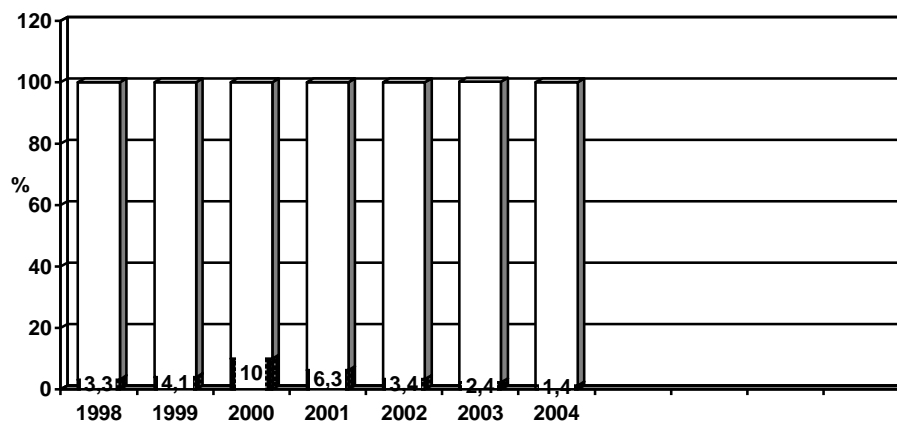
przyczyny skreśleń	2001	2002	2003	31.05.2004
Podjęcie pracy	243	370	284	106
skierowanie do prac interwenc.	0	2	26	12
skierowanie do robót publiczn.	0	42	6	4
Stáže absolwenckie	0	232	548	98
Szkolenia absolwentów	6	28	48	2
Umowy absol.	0	135	50	12

4. Zwolnieni z przyczyn dotyczących zakładu pracy.

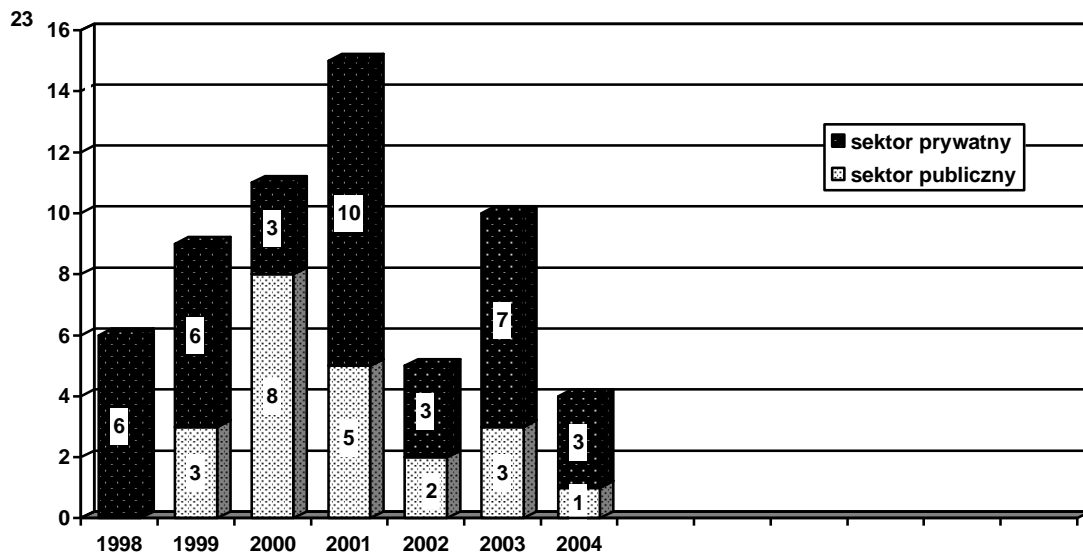
Wykres 6. Nowo zarejestrowani bezrobotni zwolnieni z przyczyn zakładu pracy w latach 1998-2004.



Wykres 7. Udział bezrobotnych zwolnionych z przyczyn zakładu pracy w ogólnej liczbie nowo zarejestrowanych bezrobotnych (w latach 1998-2004).

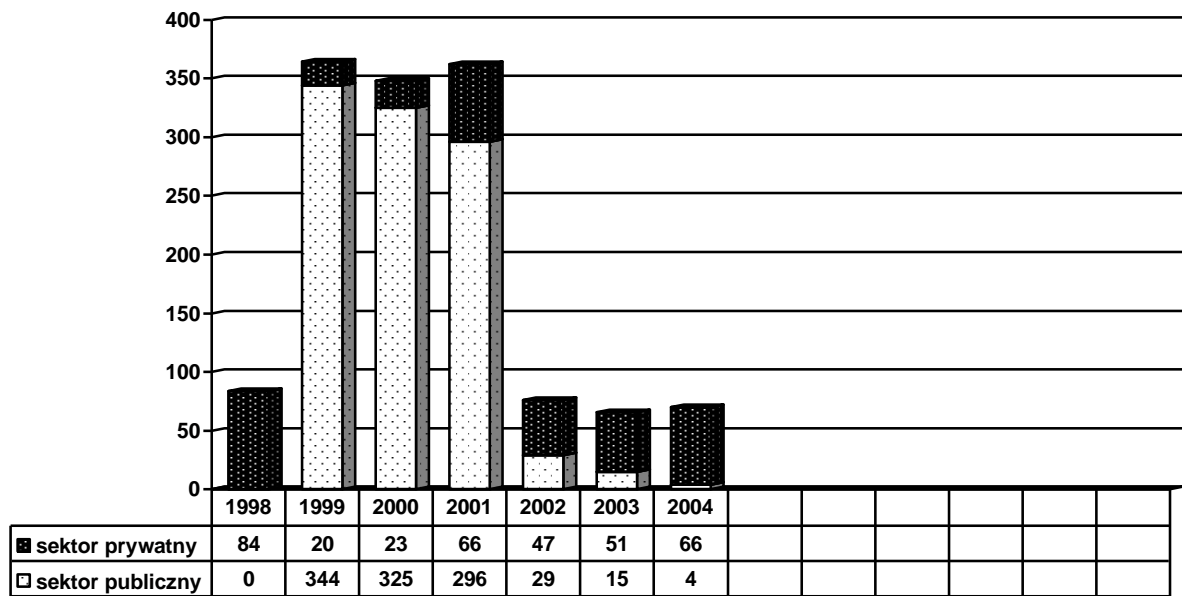


Wykres 8. Liczba zakładów zgłaszających zamiar dokonania zwolnień grupowych pracowników w latach 1998-2003.



364

Wykres 9. Liczba osób planowanych do zwolnień grupowych w latach 1998-2004



5. Bezrobotni bez prawa do zasiłku.

Wykres 10. Nowo zarejestrowani bezrobotni bez prawa do zasiłku w latach 1998-2004

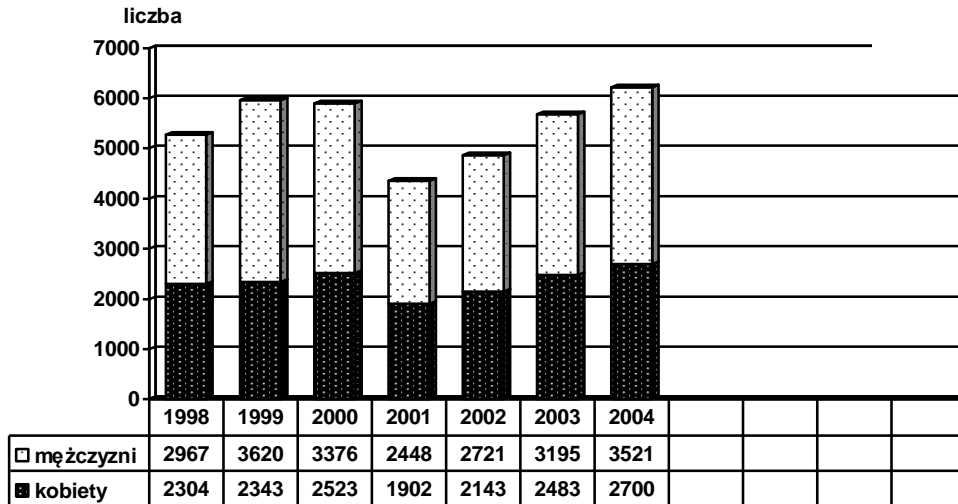


Tabela 10. Bezrobotni bez prawa do zasiłku zarejestrowani w PUP w Elku w latach 1998-2004 w podziale na gminy (według stanu na koniec roku).

ROK		POWIAT EŁCKI	MIASTO EŁK	GMINA EŁK	GMINA PROSTKI	GMINA KALINOWO	GMINA STARE JUCHY
1998	a-	6485	3601	921	776	731	456
	b-	76,9	76,2	76,6	77,5	78,5	78,4
1999	a-	6777	3921	891	797	745	423
	b-	73,5	72,5	73,2	75,3	77,1	75,0
2000	a-	7651	4012	1531	872	759	477
	b-	76,2	75,1	73,5	81,9	80,3	78,2
2001	a-	8409	4337	1693	967	877	535
	b-	75,5	73,4	76,3	77,6	80,3	80,2
2002	a	8677	4555	1747	1008	850	517
	b	81,9	81,0	81,6	83,6	84,1	86,4
2003	a	8295	4407	1506	988	867	527
	b	82,4	81,6	80,9	83,9	87,2	82,7
2004	a	7692	4077	1369	915	790	541
	b	79,9	78,6	78,3	81,3	85,1	85,2

Tabela 10a. Bezrobotni pobierający zasiłki przedemerytalne i świadczenia przedemerytalne (stan na koniec roku)

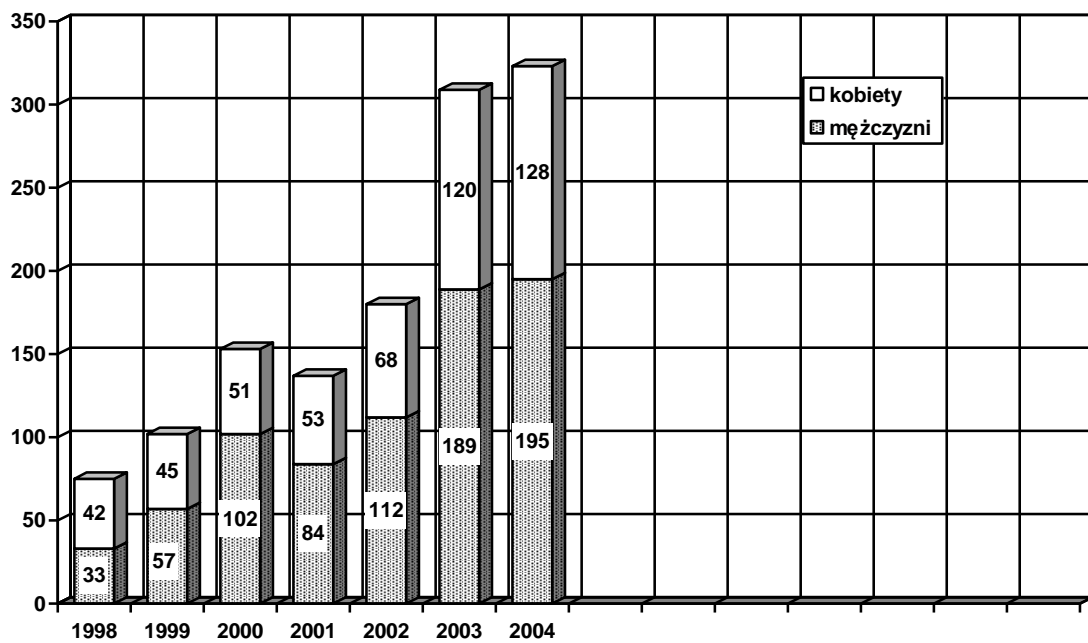
Rok	Zasiłki przedemerytalne	Świadczenia przedemerytalne
1998	215	7
1999	386	23
2000	567	58
2001	765	123
2002	685	248
2003	592	337
31.07.2004	533	431

6. Bezrobotni inwalidzi.

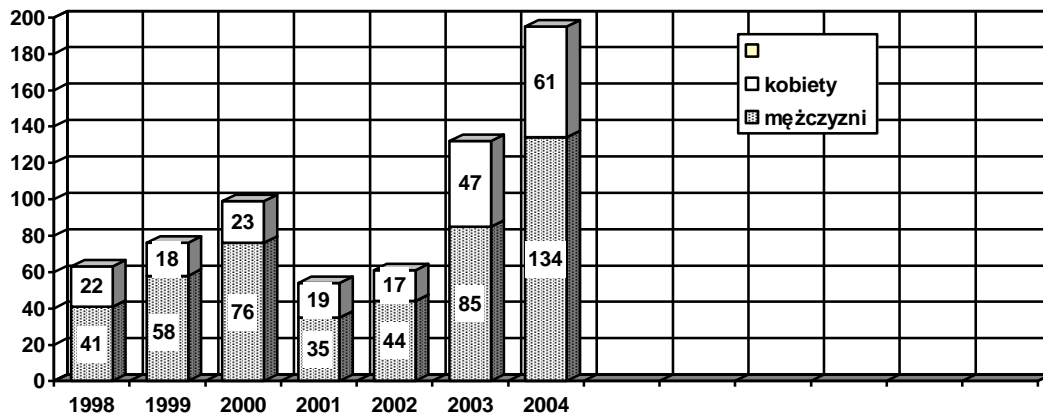
Analiza statystyczna tej grupy bezrobotnych dotycząca lat 1990-2001 nastęrcza spore trudności porównawcze z uwagi na zmieniające się w tym czasie ujęcia klasyfikacyjne, zależne od ustawowej definicji bezrobotnego inwalidy. W latach 1990-1992 oraz 1995-2002 definicja bezrobotnego inwalidy nie odbiegała od ogólnie przyjętego terminu bezrobotnego oznaczającego osobę zdolną do pracy, która nie była nigdzie zatrudniona i nie posiadała żadnych źródeł dochodu a wyróżniała się od pozostałych przyznaną przez komisję lekarską grupą inwalidzką, oznaczającą w praktyce ograniczoną zdolnością wykonywania pracy.

W latach 1993-1994 za bezrobotnych inwalidów uważano wszystkie osoby niepełnosprawne niepracujące również takie, którym wypłacano renty inwalidzkie.

Wykres 11. Liczba zarejestrowanych bezrobotnych inwalidów w PUP w Eiku w latach 1998-2004 (stan na koniec roku).



Wykres 12. Liczba nowo zarejestrowanych bezrobotnych inwalidów w PUP w Elku w latach 1998-2004.



7. Struktura wiekowa bezrobotnych.

Tabela 11. Struktura wiekowa bezrobotnych zarejestrowanych w PUP w Elku w latach 1998-2004

rok	w i e k						
	a- liczba bezr.	15 - 17	18 - 24	25 - 34	35 - 44	45 - 54	55 i więcej
1998	a-	3	2176	2237	2398	1429	196
	b-	0,1	25,8	26,5	28,4	16,9	2,3
1999	a-	2	2411	2398	2524	1662	221
	b-	0,1	26,1	26,0	27,4	18,0	2,4
2000	a-	4	2636	2553	2685	1931	233
	b-	0,1	26,3	25,3	26,8	19,2	2,3
2001	a-	5	2937	2796	2833	2289	275
	b-	0,1	26,4	25,1	25,4	20,5	2,5

2002	a	0	2579	2772	2626	2309	299
	b	0	24,4	26,2	24,8	21,8	2,8
2003	a	0	2423	2656	2369	2298	319
	b	0	24,1	26,4	23,5	22,8	3,2
2004	a	0	2193	2562	2164	2313	390
	b	0	22,8	26,6	22,5	24,0	4,1

Tabela 12. Struktura wiekowa bezrobotnych kobiet zarejestrowanych w PUP w Ełku w latach 1998-2004

Rok		w i e k					
a- liczba bezr.		15 - 17	18 - 24	25 - 34	35 - 44	45 - 54	55 i więcej
b- udział %							
1998	a-	0	1238	1349	1364	707	55
	b-	0	26,3	28,6	28,9	15,0	1,2
1999	a-	0	1279	1484	1419	832	58
	b-	0	25,2	29,3	28,0	16,4	1,1
2000	a-	1	1392	1542	1556	976	61
	b-	0,1	25,2	27,9	28,1	17,6	1,1
2001	a-	4	1515	1562	1582	1134	67
	b-	0,1	25,8	26,6	26,9	19,3	1,1
2002	a	0	1279	1522	1442	1100	65
	b	0	23,6	28,1	26,6	20,3	1,2
2003	a	0	1248	1459	1337	1079	79
	b	0	23,9	28,0	25,7	20,7	1,5
2004	a	0	1094	1427	1174	1117	108
	b	0	22,2	29,1	23,8	22,7	2,2

8. Struktura wykształcenia bezrobotnych.

Tabela 13. Struktura wykształcenia bezrobotnych zarejestrowanych w PUP w latach 1998-2004.

rok		w y k s z t a ł c e n i e				
a- ilość bezr.		Wyższe	policealne i średnie zawo- dowe	średnie ogólnokształ- - cące	zasadnicze zawodowe	podstawowe i niepełne podstawowe
b- udział %						
1998	a-	56	1551	416	2808	3608
	b-	0,6	18,4	4,9	33,3	42,8
1999	a-	98	1721	510	3099	3790
	b-	1,1	18,7	5,5	33,6	41,1

2000	a-	147	1987	586	3197	4125
	b-	1,5	19,8	5,8	31,8	41,1
2001	a-	181	2260	661	3618	4415
	b-	1,6	20,3	5,9	32,5	39,6
2002	a	253	2046	691	3411	4184
	b	2,4	19,3	6,5	32,2	39,5
2003	a	264	1984	712	3147	3958
	b	2,6	19,7	7,1	31,2	39,3
2004	a	279	1959	709	2941	3734
	b	2,9	20,4	7,3	30,6	38,8

Tabela 14. Struktura wykształcenia bezrobotnych kobiet zarejestrowanych w PUP w latach 1998- 2004

rok		w y k s z t a ł c e n i e				
a- ilość bezr.	b- udział %	wyższe	Policealne i średnie zawodowe	średnie ogólnokształcące	zasadnicze zawodowe	podstawowe i niepełne podstawowe
1998	a-	34	1159	332	1347	1841
	b-	0,7	24,6	7,0	28,6	39,1
1999	a-	60	1282	391	1447	1892
	b-	1,2	25,3	7,7	28,5	37,3
2000	a-	97	1434	433	1495	2069
	b-	1,7	25,9	7,8	27,2	37,4
2001	a-	118	1582	483	1568	2113
	b-	2,0	26,9	8,2	26,7	36,0
2002	a	145	1375	495	1440	1953
	b	2,7	25,4	9,1	26,6	36,1
2003	a	152	1314	533	1348	1855
	b	2,9	25,2	10,2	25,9	35,6
2004	a	175	1297	507	1236	1705
	b	3,6	26,3	10,3	25,2	34,6

9. Czas pozostawania bezrobotnych bez pracy.

Tabela 15. Czas pozostawania bezrobotnych bez pracy (według stanu na koniec roku).

rok		Czas pozostawania bezrobotnych bez pracy (według stanu na koniec roku)				
a- ilość bezr.	b- udział %	do 1 miesiąca	1 - 3 mies.	3 - 6 mies.	6 - 12 mies.	powyżej 12 miesięcy
1998	a-	947	1223	1291	1197	3781
	b-	11,2	14,5	15,3	14,2	44,8
1999	a-	616	1286	1413	1664	4239
	b-	6,7	14,0	15,3	18,0	46,0

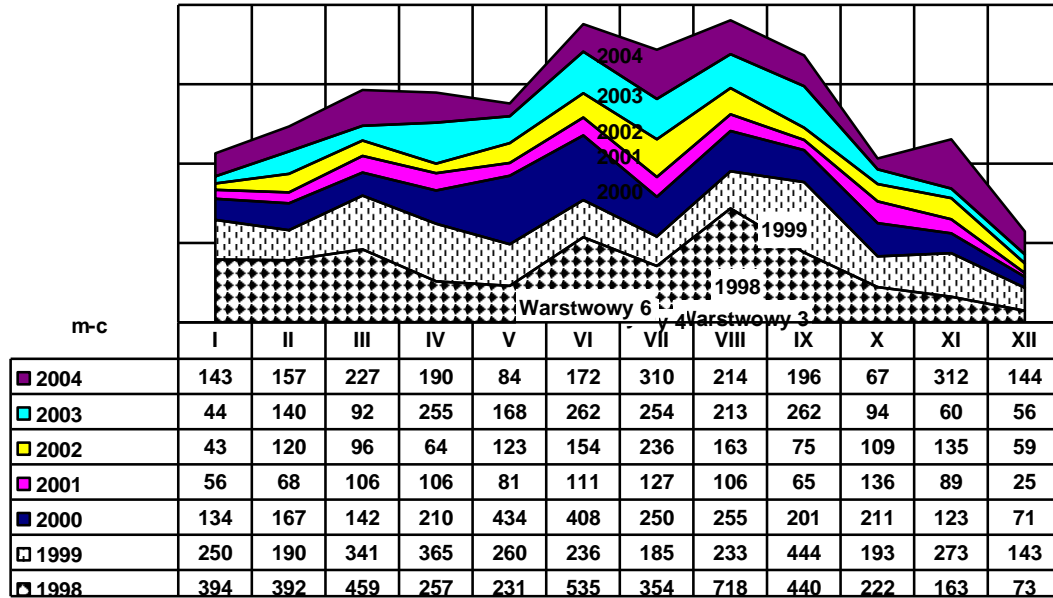
2000	a-	734	1612	1491	1551	4654
	b-	7,3	16,2	14,8	15,4	46,3
2001	a-	532	1472	1417	2012	5702
	b-	4,7	13,2	12,7	18,1	51,2
2002	a	611	1105	1190	1700	5979
	b	5,7	10,4	11,2	16,0	56,5
2003	a	622	1376	1170	1424	5473
	b	6,1	13,7	11,6	14,1	54,3
2004	a	612	1570	1262	1454	4724
	b	6,3	16,3	13,2	15,1	49,1

Tabela 16. Czas pozostawania bezrobotnych kobiet bez pracy (według stanu na koniec roku).

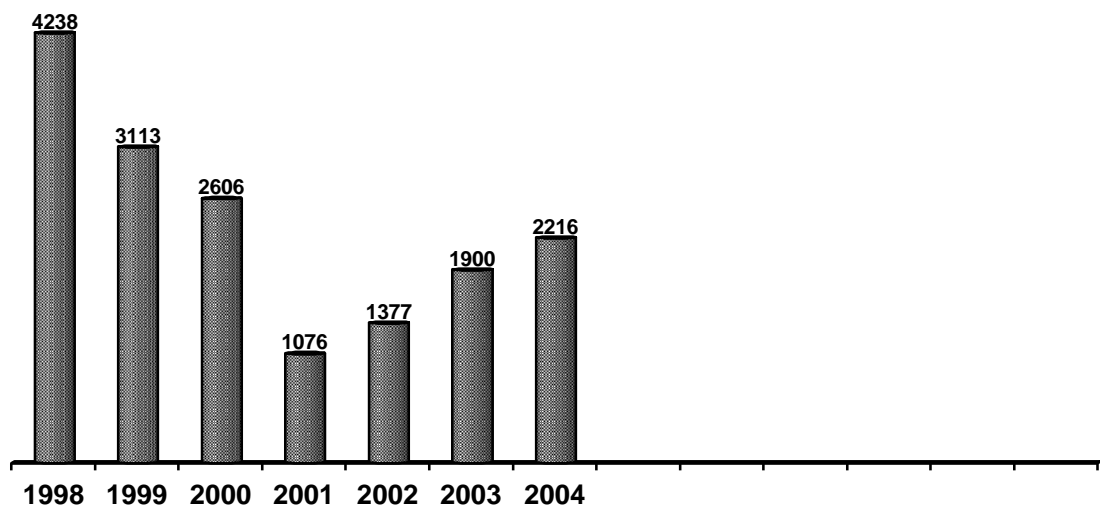
Rok	a- ilość bezp.	b- udział %	do 1 miesiąca	1 - 3 mies.	3 - 6 mies.	6 - 12 mies.	powyżej 12 miesicy
1998	a-		298	425	629	622	2739
	b-		6,3	9,1	13,3	13,2	58,1
1999	a-		194	465	725	799	2889
	b		3,8	9,2	14,3	15,8	57,0
2000	a-		273	519	805	758	3173
	b-		4,9	9,3	14,6	13,8	57,4
2001	a-		157	606	640	988	3473
	b-		2,6	10,3	10,9	16,8	59,2
2002	a		186	411	522	823	3466
	b		3,4	7,5	9,6	15,2	64,1
2003	a		224	487	539	651	3301
	b		4,3	9,3	10,3	12,5	63,4
2004	a		219	535	590	703	2873
	b		4,5	10,9	11,9	14,3	58,4

10. Oferty pracy.

Wykres 13. Napływ ofert pracy (ogółem) do PUP w Elku w poszczególnych miesiącach 1998-2004 r.

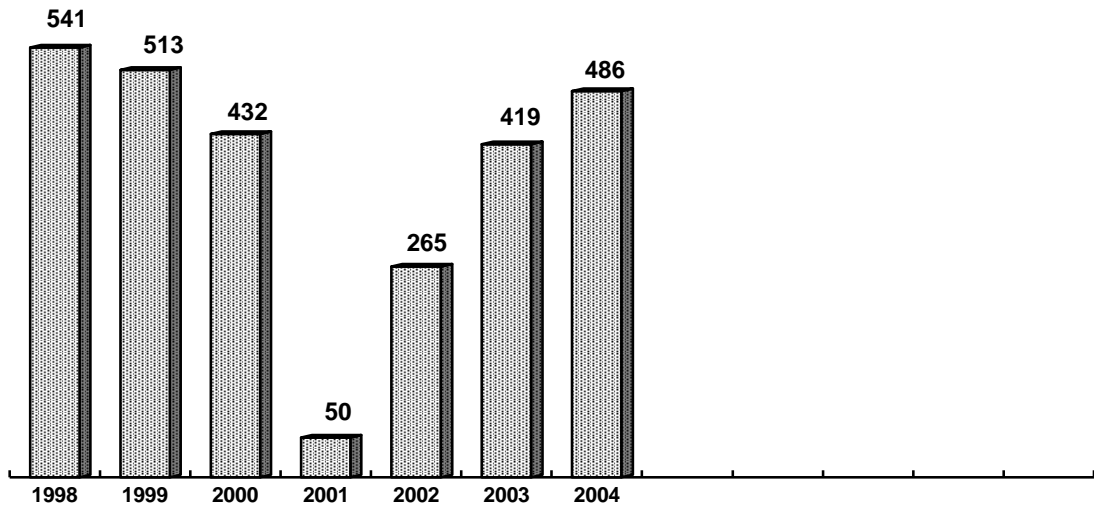


Wykres 14. Oferty pracy (ogółem) zgłoszone do PUP w Elku w latach 1998-2004.



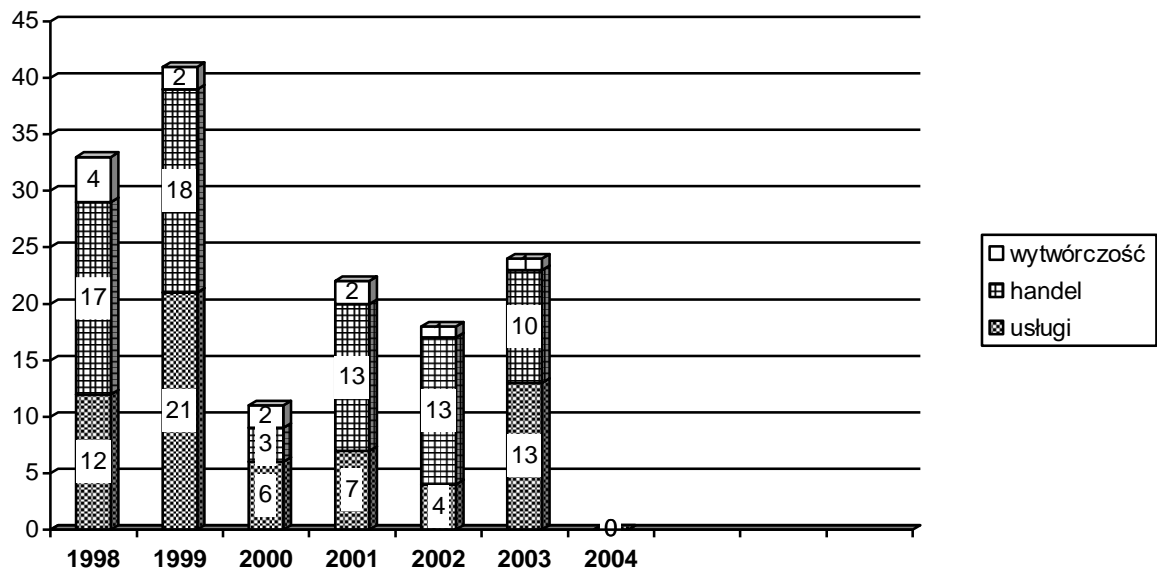
11. Przyuczenia (przekwalifikowania) do zawodu.

Wykres 17. Liczba bezrobotnych skierowanych na kursy przyuczające do zawodu zorganizowane przez PUP w Ełku w latach 1998-2004

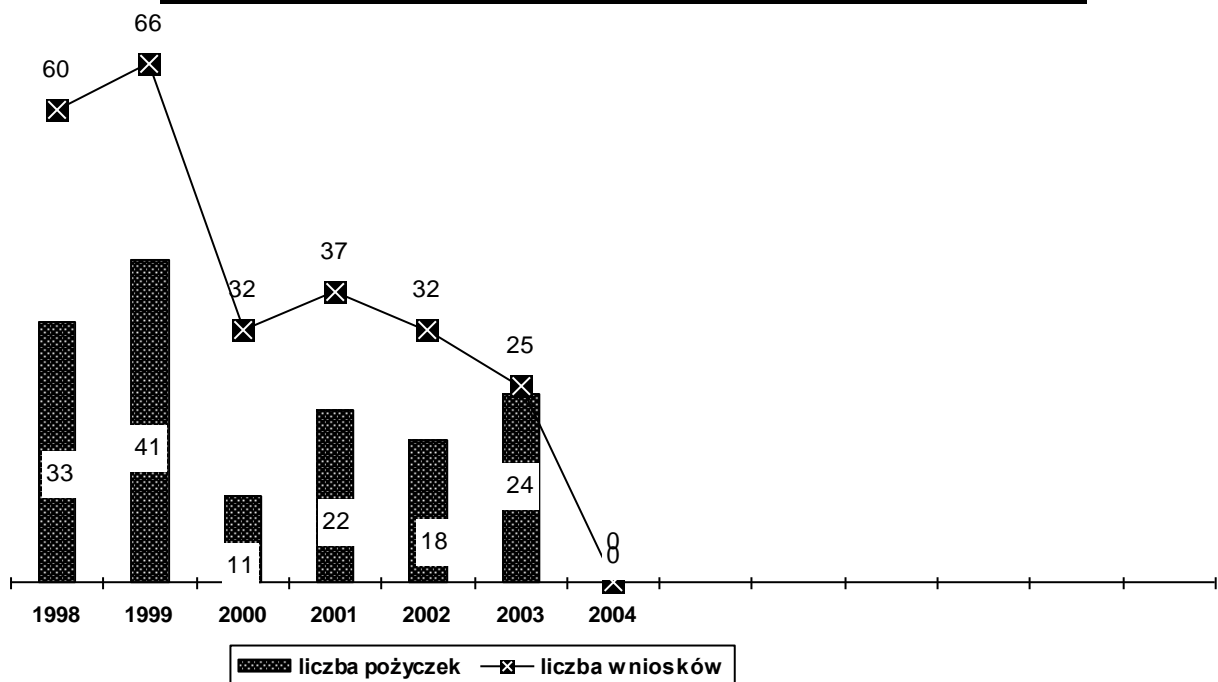


12. Pożyczki dla bezrobotnych na podjęcie działalności gospodarczej.

Wykres 19. Liczba udzielonych przez PUP w Ełku pożyczek bezrobotnym na rozpoczęcie działalności gospodarczej (według rodzaju działalności).

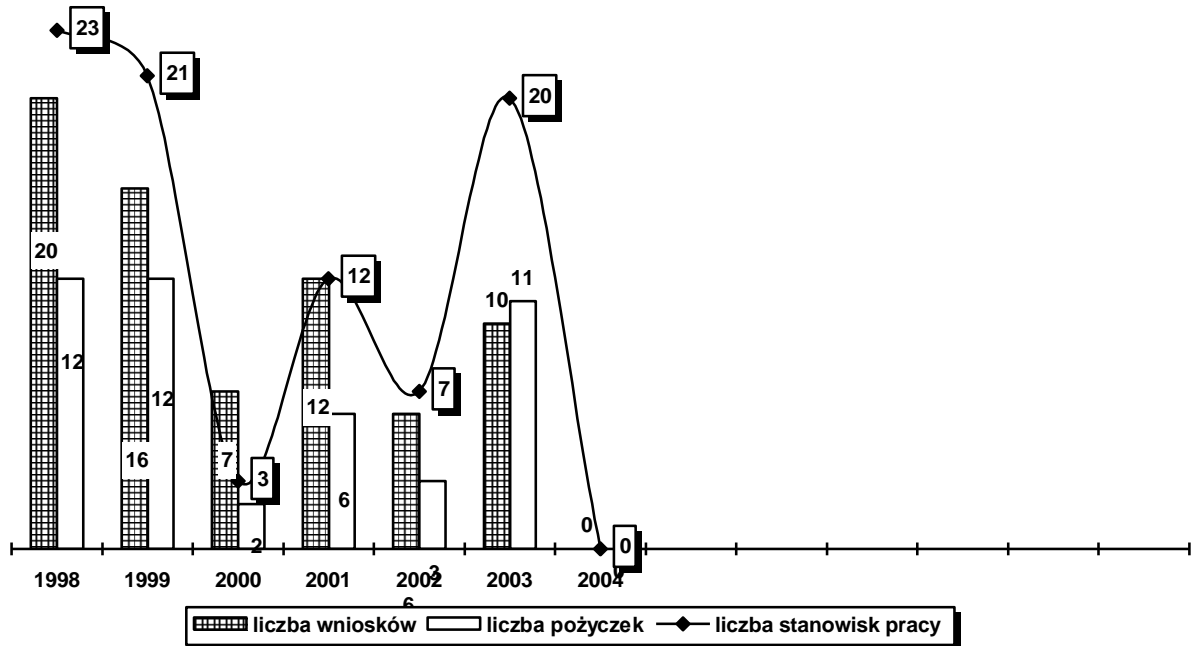


Wykres 18. Liczba złożonych wniosków i udzielonych pożyczek bezrobotnym zarejestrowanym w PUP w Ełku w latach 1998-2004.



13. Pożyczki dla zakładów pracy na utworzenie dodatkowych miejsc pracy.

Wykres 20. Liczba złożonych wniosków do PUP w Elku, udzielonych pożyczek zakładom pracy oraz utworzonych stanowisk pracy w latach 1998-2004.



Wykres 21. Liczba utworzonych miejsc pracy dla bezrobotnych przez zakłady otrzymujące pożyczkę na ten cel z Funduszu Pracy (podział według rodzaju działalności).

