

SPIS TREŚCI

| | |
|--|-------|
| 1. Poziom bezrobocie | 1 |
| 2. Zmiany w poziomie bezrobocia | 2 - 4 |
| 3. Struktura bezrobotnych (wybrane kategorie) | |
| 3.1. Kobiety | 5 - 7 |
| 3.2. Zwolnieni z przyczyn zakładu pracy | 7 |
| 3.3. Absolwenci | 8-9 |
| 3.4. Bezrobotni z prawem do zasiłku | 9-10 |
| 4. Pośrednictwo pracy | |
| 4.1. Skierowania do pracy | 11 |
| 4.2. Przyuczenia do zawodu, przekwalifikowanie | 12 |
| 5. Pożyczki | |
| 5.1. Pożyczki dla bezrobotnych | 13 |
| 5.2. Pożyczki dla zakładów pracy | 14 |
| 6. Podsumowanie | 14 |

1. Poziom bezrobocie.

Według stanu na dzień 31.12.2002 r. liczba bezrobotnych zarejestrowanych w Powiatowym Urzędzie Pracy w Ełku wynosiła 10585 osoby, w tym 5408 kobiet (w końcu listopada odpowiednio: 10341 i 5394). Wykres 1.

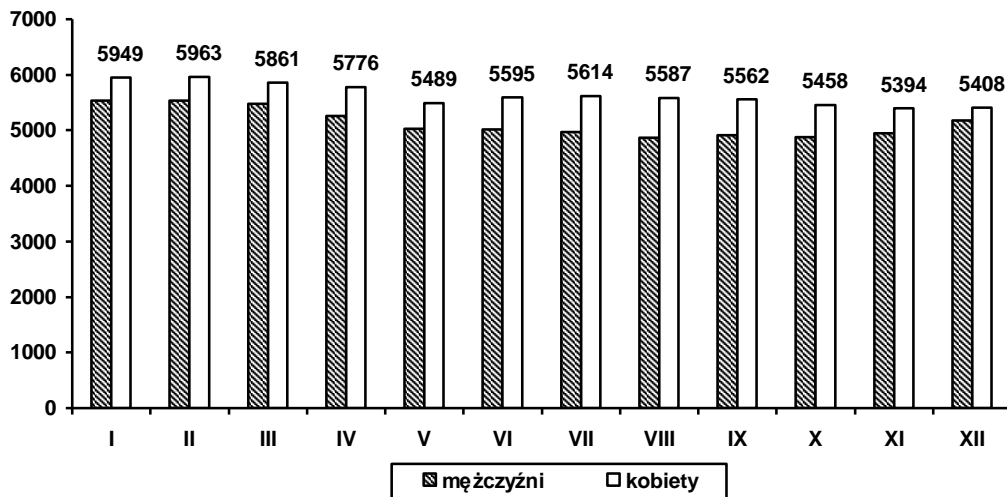
Te ostatnie stanowiły 51,0% wszystkich zarejestrowanych bezrobotnych (w listopadzie odpowiednio – 52,2).

W porównaniu do stanu z 30.11.2002 r. liczba osób pozostających bez pracy zarejestrowanych w naszym urzędzie wzrosła o 244 osoby

W końcu grudnia zasiłek pobierało 1908 osób, tj. 18,1%; 546 osób (5,1 %) zwolnionych było z przyczyn dotyczących zakładu pracy. Na ogólną liczbę 10585 bezrobotnych zarejestrowanych w PUP w Ełku 2527 osób (23,9 %) nigdzie dotychczas nie pracowało.

Z bezrobotnych pozostających w ewidencji PUP w Ełku w dniu 31.12.2002 r. zdecydowaną większość stanowiły osoby pochodzące z miasta Ełku – 5631 (53,2 %), zamieszkali w pozostałych gminach należących do powiatu ełckiego byli w mniejszości- 4954 (46,8 %). Dla porównania w listopadzie proporcje te kształtowały się następująco: zamieszkali w Ełku- 5491 (53,1 %), zamieszkali na terenie gmin- 4850 (46,9 %).

Wykres 1. Liczba bezrobotnych zarejestrowanych w PUP w Ełku (na koniec miesiąca).



2. Zmiany w poziomie bezrobocia.

W grudniu 2002 PUP w Ełku odnotował wzrost liczby bezrobotnych w porównaniu do listopada o 244 osoby. Wykres 1.

Powiatowy Urząd Pracy w Ełku zarejestrował w tym okresie 640 bezrobotnych, wyłączył zaś z ewidencji 396 (w listopadzie odpowiednio : 537 i 570). Tabela 1. Wykres 3.

Odptyw bezrobotnych był o 244 osoby niższy od napływu.

Bliższa analiza struktury bezrobotnych rejestrujących się w ciągu wspomnianego wyżej okresu sprawozdawczego wykazuje, że najwięcej rejestracji było w grupie osób zgłaszających się do Urzędu po raz kolejny- 581 (90,7%). Bezrobotni rejestrujący się po raz pierwszy stanowili mniejszość- 59 (9,3 %). Wykres 4.

Wśród wyłączonych w grudniu z ewidencji bezrobotnych, 163 osoby (41,2 %) stanowili bezrobotni podejmujący pracę, pozostali-233 (58,8 %) to skreśleni z innych przyczyn; w listopadzie odpowiednio- 304 osób (53,3 %) , 266 (46,7 %).

W grupie podejmujących pracę przeważały osoby podejmujące pracę niesubsydiowaną - 131 (80,4%), 8 osób skierowano do prac interwencyjnych, 6 zatrudniono przy robotach publicznych oraz inne formy pracy subsydiowanej – 10 osób, 7 osób otrzymało pożyczkę na rozpoczęcie działalności gospodarczej oraz 1 – osoba została zatrudniona w ramach dodatkowych miejsc pracy tworzonych przez pracodawcę.

Spośród bezrobotnych skreślonych z różnych przyczyn najliczniejszą grupę stanowiły osoby nie potwierdzające gotowości do podjęcia pracy- 160 (68,7 %), rozpoczęcia szkolenia lub stażu-43 (18,5%), dobrowolnej rezygnacji ze statusu bezrobotnego- 10 (4,3 %). Pozostałe przyczyny to: (zmiana miejsca zamieszkania, śmierć bezrobotnego, itp.)- 13 (5,6 %) ,

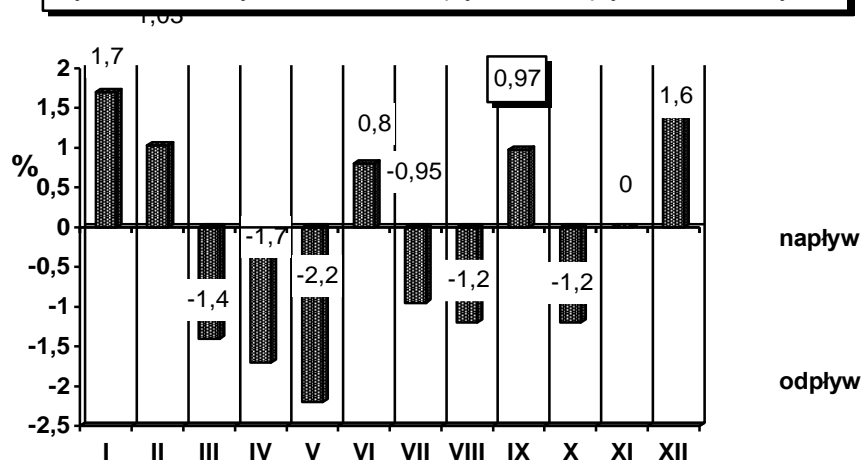
nabycie praw emerytalnych lub rentowych- 7 (3,0%).

Wykres 5.

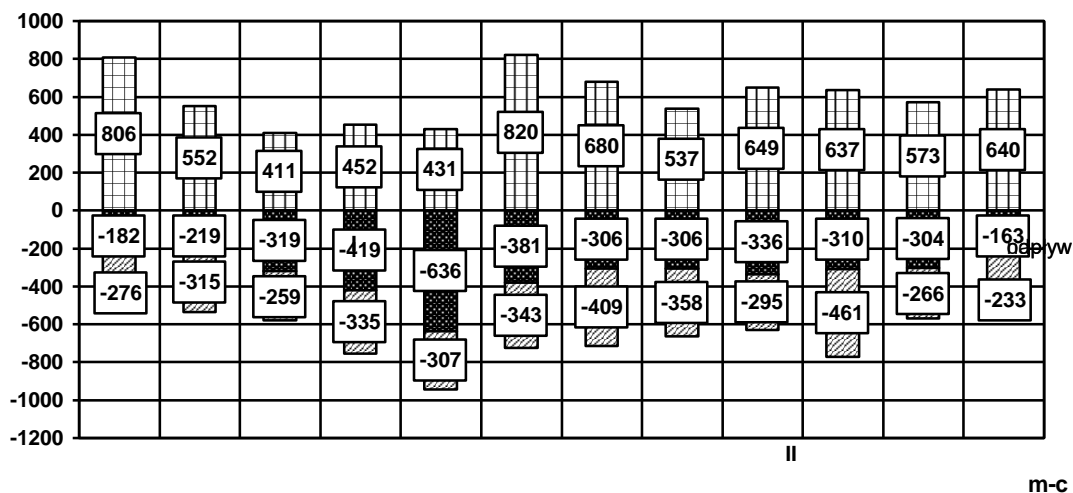
Tabela 1. Zmiany w poziomie bezrobocia.

| Miesiąc | bezrobotni nowo zarejestrowani napływ | Bezrobotni wyrejestrowani Odptyw | Z tego z przyczyn | | | |
|-------------|--|-------------------------------------|--|----------------------|-------------------|--------|
| | | | Podjęcia pracy (stałej, sez. Otrzym. pożyczk | Skierowania do | | |
| | | | | prac interwencyjnych | Robót publicznych | Innych |
| Styczeń | 806 | 458 | 181 | 1 | 0 | 276 |
| luty | 552 | 534 | 215 | 2 | 2 | 315 |
| marzec | 411 | 578 | 317 | 1 | 1 | 259 |
| kwiecień | 452 | 754 | 419 | 0 | 0 | 335 |
| maj | 431 | 943 | 635 | 1 | 0 | 307 |
| czerwiec | 820 | 724 | 316 | 50 | 15 | 343 |
| Lipiec | 680 | 715 | 268 | 21 | 17 | 409 |
| Sierpień | 537 | 664 | 276 | 9 | 21 | 358 |
| Wrzesień | 649 | 631 | 317 | 10 | 9 | 295 |
| Październik | 637 | 771 | 299 | 5 | 6 | 461 |
| Listopad | 573 | 570 | 221 | 18 | 65 | 266 |
| Grudzień | 640 | 396 | 149 | 8 | 6 | 233 |

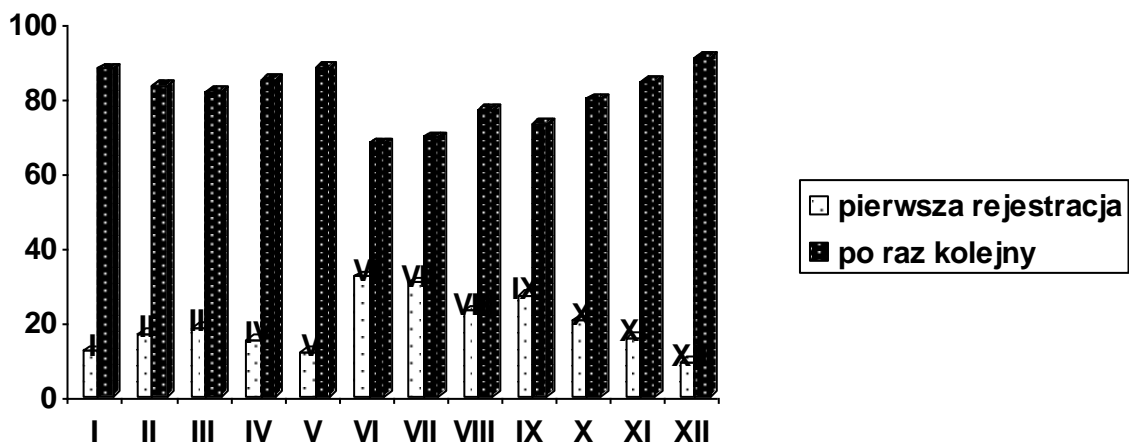
Wykres 2. Miesięczne wahania napływu lub odpływu bezrobotnych.



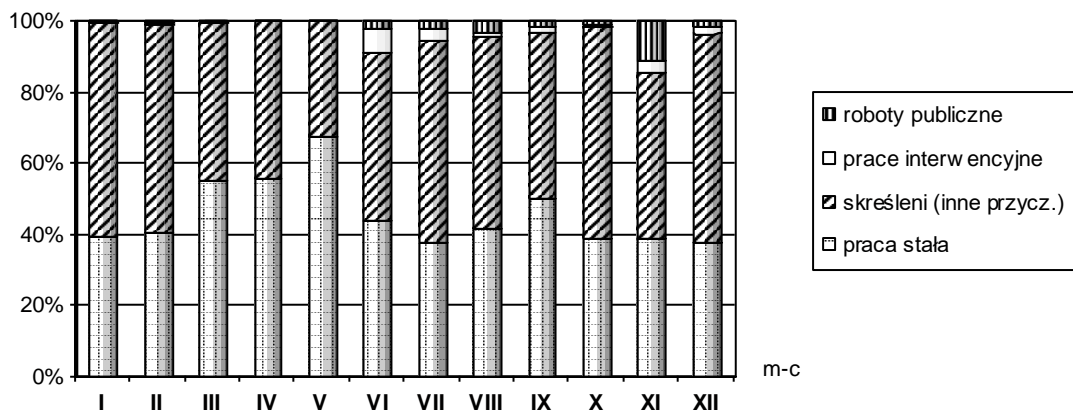
Wykres 3. Napływ i odpływ bezrobotnych PUP w Ełku w poszczególnych miesiącach roku.



□ nowo zarejestrowani ■ praca ▨ inne przycz.



Wykres 5. Przyczyny wyrejestrowań bezrobotnych w poszczególnych miesiącach roku.



3. Struktura bezrobotnych (wybrane kategorie).

3.1. Kobiety.

W grudniu PUP w Ełku zarejestrowała 198 bezrobotnych kobiet, wyłączyła zaś z ewidencji 184 (w listopadzie odpowiednio: 210 i 274). Tabela 2. Tak więc, w wymienionym wyżej okresie sprawozdawczym, napływ kobiet do Urzędu był wyższy od odpływu.

Wykres 6.

Z kobiet rejestrujących się w grudniu największy udział miały bezrobotne, które zgłosiły się do naszego Urzędu po raz kolejny- 178 (89,9 %), bezrobotne rejestrujące się po raz pierwszy stanowiły - 20 (10,1 %) Wykres 7.

W końcu grudnia liczba zarejestrowanych w PUP w Ełku bezrobotnych kobiet wynosiła 5408 osób, stanowiło to 51,1 % ogółu bezrobotnych. W porównaniu do stanu z końca listopada (5394 i 52,1 %) liczba kobiet zwiększyła się 14. Wśród wyłączonych w grudniu z ewidencji bezrobotnych kobiet: 74 podjęło pracę z tego 1 została zatrudniona przy pracach interwencyjnych, 2 skierowane zostały do robót publicznych, 3 otrzymały pożyczkę na rozpoczęcie działalności gospodarczej oraz 2 w pozostałych formach subsydiowanych. Wykres 8.

110 kobiet wykreślono z innych przyczyn jak: nie potwierdzenie gotowości do podjęcia pracy- 68, innych (zmiana miejsca zamieszkania, zmarła, itp.) – 6, dobrowolnej rezygnacji ze statusu bezrobotnego- 7, nabycia praw emerytalnych lub rentowych- 3, 26 zostały skierowane na szkolenie lub staż oraz 1 podjęła naukę.

Na ogólną liczbę 5408 bezrobotnych kobiet pozostających w ewidencji PUP w Ełku w dniu 31.12.2002r. zdecydowaną większość stanowiły osoby pochodzące z miasta Ełku- 2996, tj. 55,4 % (w listopadzie odpowiednio- 2986 i 55,3 %). z pozostałych gmin zaś 2412 kobiet, tj. 44,6 % (w listopadzie odpowiednio- 2408 i 44,7 %).

Duży udział wśród zarejestrowanych w PUP w Ełku bezrobotnych kobiet stanowiły osoby dotychczas nie pracujące. Na koniec grudnia było ich- 1537 tj. 28,4 % (w listopadzie odpowiednio- 1529 i 28,3 %). Spora grupa bezrobotnych kobiet- 365 (6,7%) to zwolnione z przyczyn dotyczących zakładu pracy.

III

Wykres 6. Napływ i odpływ bezrobotnych kobiet PUP w Ełku w poszczególnych miesiącach 2002 roku.

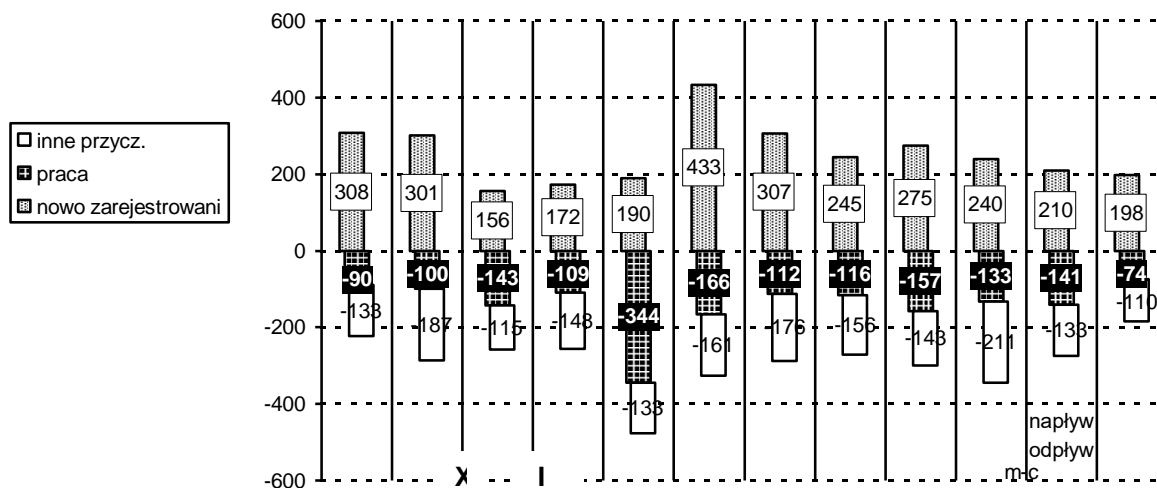
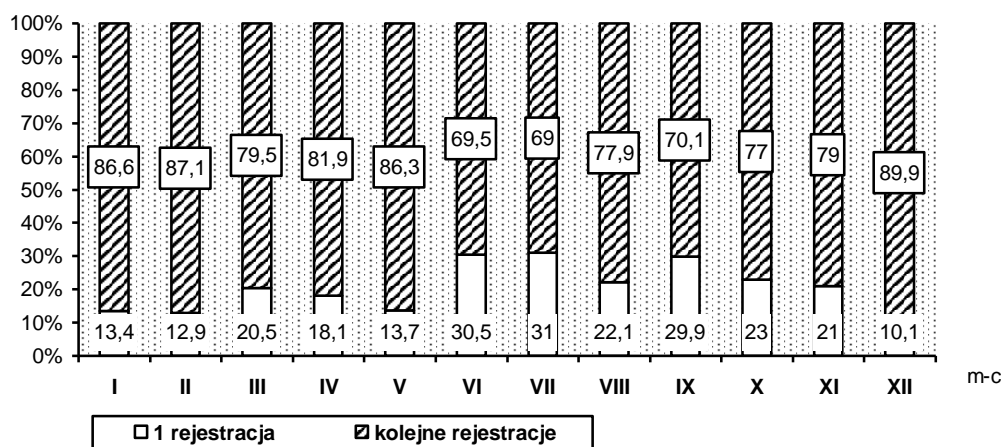


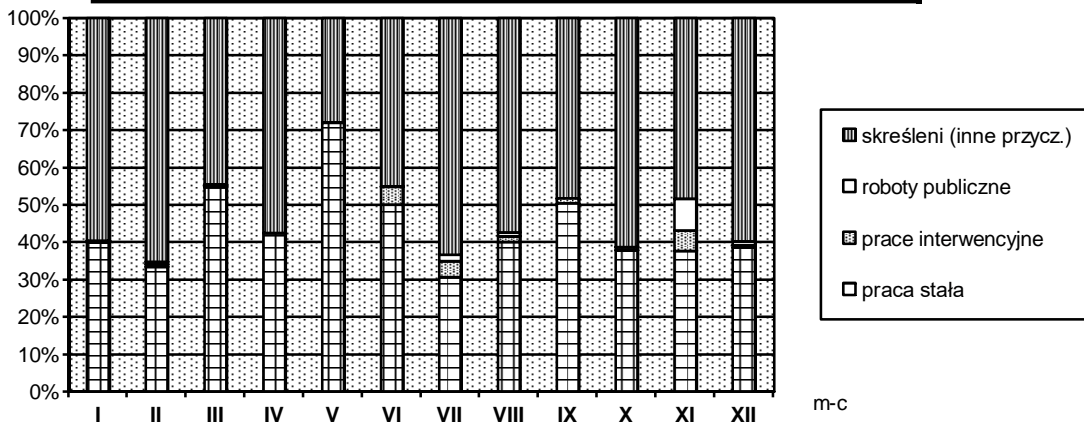
Tabela 2. Zmiany w poziomie bezrobocia kobiet.

| Miesiąc | Bezrobotni nowo zarejestrowani Napływ | Bezrobotni wyrejestrowani Odływ | z tego z przyczyn | | | |
|-------------|--|------------------------------------|---|----------------------|-------------------|--------|
| | | | podjęcia pracy (stałej, sez. otrzym. pożycz.) | skierowania do | | |
| | | | | prac interwencyjnych | robót publicznych | Innych |
| styczeń | 308 | 223 | 89 | 1 | 0 | 133 |
| Luty | 301 | 287 | 96 | 2 | 2 | 187 |
| Marzec | 156 | 258 | 141 | 1 | 1 | 115 |
| Kwiecień | 172 | 257 | 109 | 0 | 0 | 148 |
| Maj | 190 | 477 | 343 | 0 | 1 | 133 |
| Czerwiec | 433 | 327 | 150 | 1 | 17 | 159 |
| Lipiec | 307 | 288 | 95 | 12 | 5 | 176 |
| Sierpień | 245 | 272 | 109 | 4 | 3 | 156 |
| Wrzesień | 275 | 300 | 153 | 4 | 0 | 143 |
| Październik | 240 | 344 | 130 | 3 | 0 | 211 |
| Listopad | 210 | 274 | 103 | 15 | 23 | 133 |
| Grudzień | 198 | 184 | 71 | 1 | 2 | 110 |

Wykres 7. Nowo zarejestrowane bezrobotne kobiety według ilości dokonanych rejestracji.



Wykres 8. Przyczyny wyrejestrowań bezrobotnych kobiet w poszczególnych miesiącach 2002 roku.

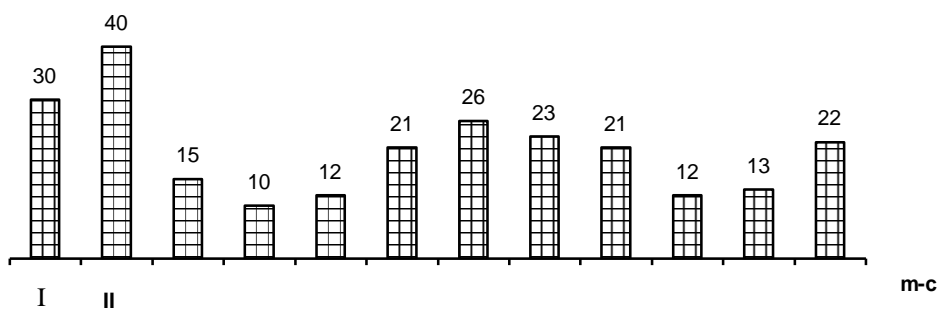


3.2. Zwolnieni z przyczyn zakładu pracy.

W grudniu 2002 roku PUP w Ełku zarejestrował 22 osoby zwolnione z przyczyn dotyczących zakładu pracy co stanowiło 3,4 % nowo zarejestrowanych bezrobotnych (w listopadzie odpowiednio-13 (2,2 %)). Wykres 9.

Według stanu na 31.12.2002 r. liczba zwolnionych z przyczyn zakładu pracy wynosiła 546 osób, tj. 5,2% ogółu bezrobotnych .

Wykres 9. Liczba zarejestrowanych bezrobotnych zwolnionych z przyczyn dot. zakładu pracy.



3.3. Absolwenci.

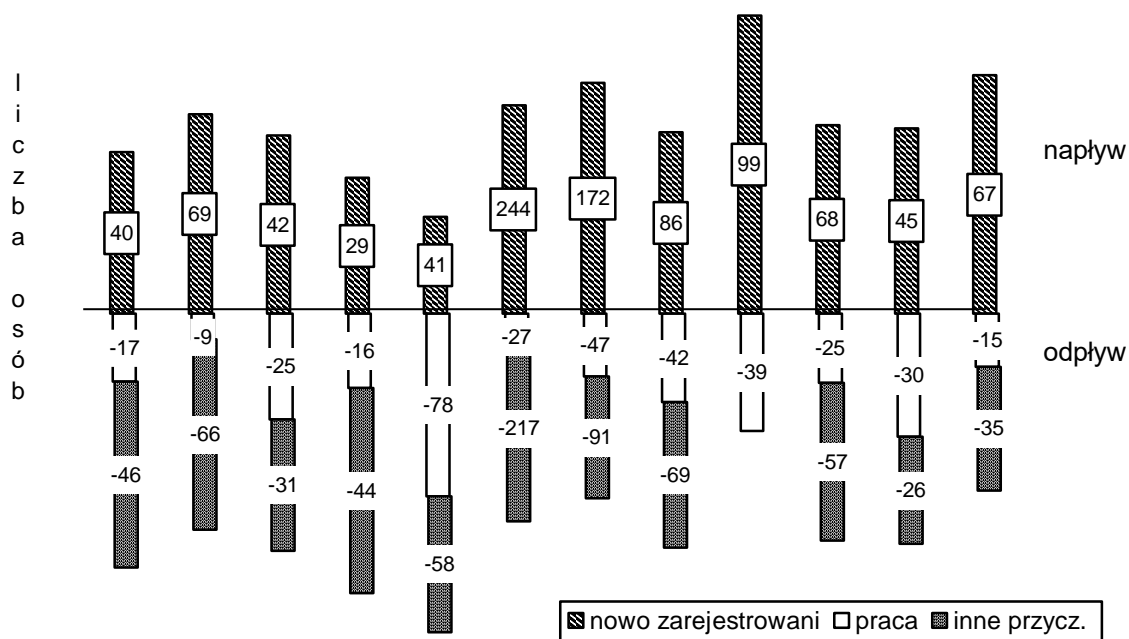
W grudniu zarejestrowało się w PUP w Ełku 67 absolwentów kończących różne typy szkół (w listopadzie 45). Stanowili oni 10,4 % wszystkich nowo zarejestrowanych bezrobotnych w tym miesiącu. 52 zarejestrowało się po raz kolejny, pozostali po raz pierwszy. Struktura absolwentów zarejestrowanych w październiku 2002 według poziomów wykształcenia kształtowała się następująco:

- 12 - szkół wyższych
- 29 – policealnych i średnich zawodowych
- 15- liceów ogólnokształcących
- 10 - zasadniczych zawodowych
- 1 – pozostałych

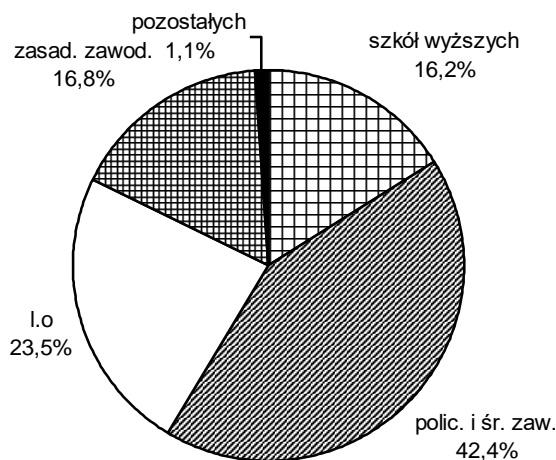
Wyłączono natomiast w tym czasie z rejestru bezrobotnych 50 absolwentów (w listopadzie 56), z których 15 podjęło pracę (w listopadzie -30). Wykres 10.

Według stanu na 31.12.2002 r. w PUP w Ełku zarejestrowanych było ogółem 328 bezrobotnych absolwentów: 53 (16,2 %) szkół wyższych, 139 (42,4 %) policealnych i średnich szkół zawodowych, 77 (23,5 %) liceów ogólnokształcących, 55- (16,8 %) zasadniczych zawodowych, 4 (1,1 %) pozostałych szkół.

10. Napływ i odpływ bezrobotnych absolwentów w poszczególnych miesiącach 2002 r.



Wykres 11. Struktura wykształcenia bezrobotnych absolwentów (stan na koniec m-ca.).



3.4. Bezrobotni z prawem do zasiłku.

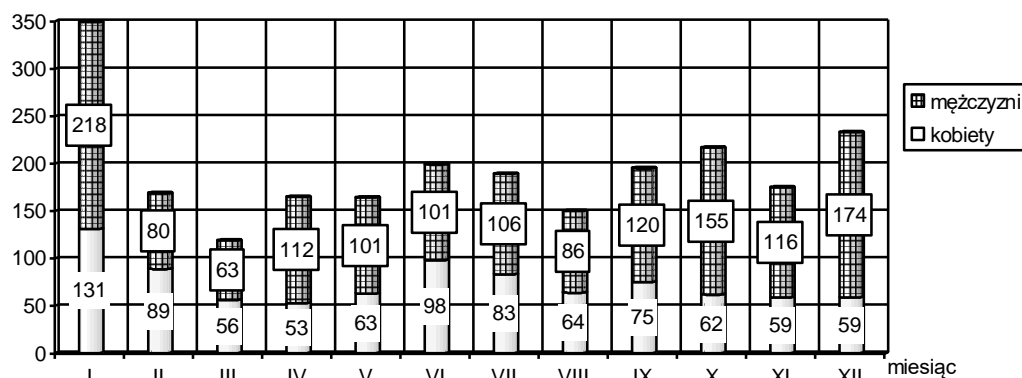
Spośród nowo zarejestrowanych w grudniu 233- bezrobotnych tj. 36,4 % posiadało prawo do zasiłku (w listopadzie odpowiednio- 175 i 30,5 %). Wykres 12.

Na koniec grudnia w ewidencji PUP w Elku figurowało 1908 osób z prawem do zasiłku, co stanowiło 18,1 % ogółu bezrobotnych (w listopadzie odpowiednio- 1823 i 17,6%).

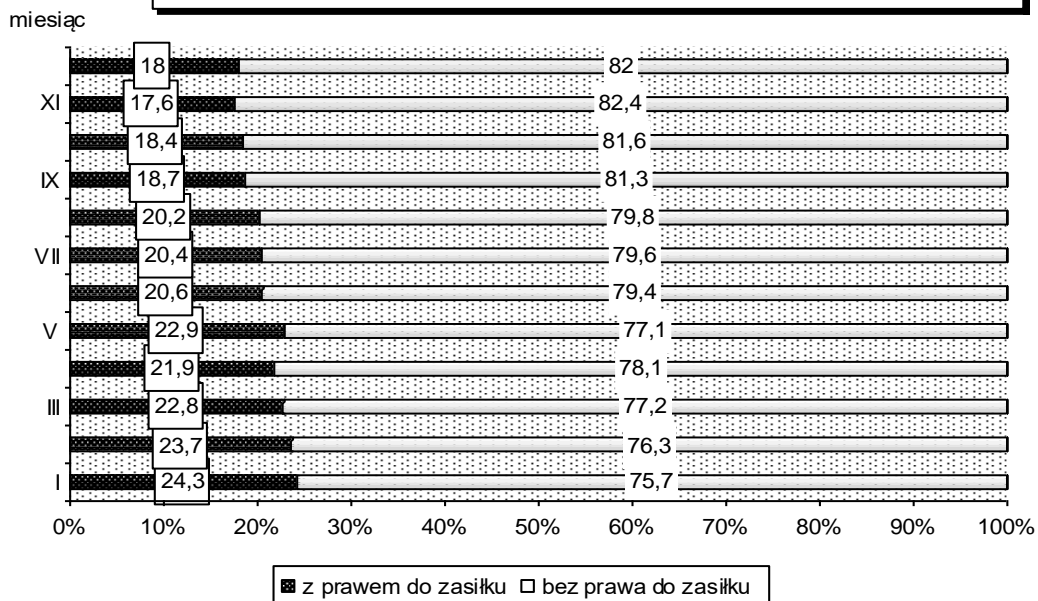
Wykres 13.

W ciągu miesiąca sprawozdawczego liczba bezrobotnych z prawem do zasiłku wzrosła o 85 osób.

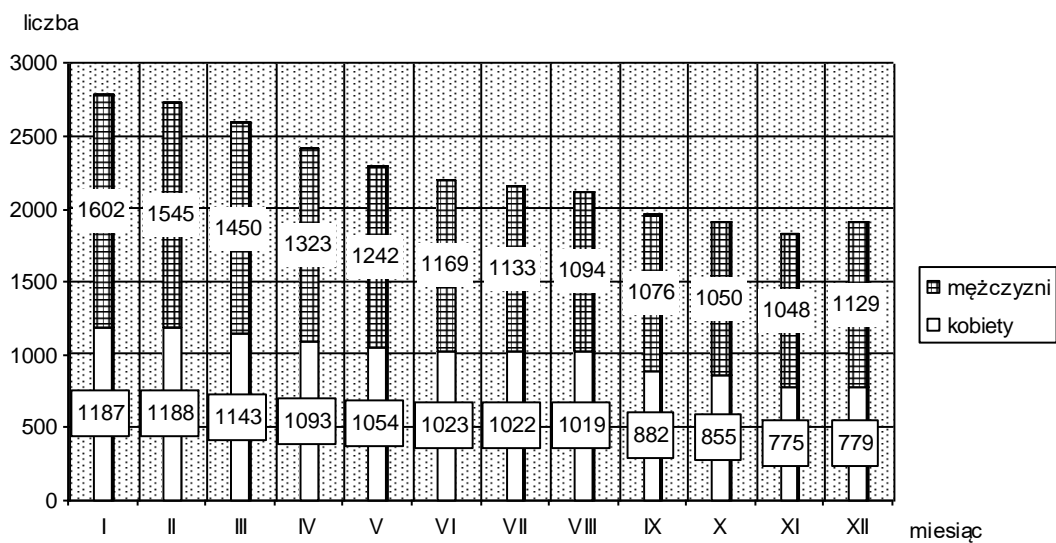
Wykres 12. Nowo zarejestrowani bezrobotni z prawem do zasiłku.



Wykres 13. Udział bezrobotnych z prawem do zasiłku (stan na koniec miesiąca).



Wykres 14. Bezrobotni z prawem do zasiłku (stan na koniec miesiąca).



4. Pośrednictwo pracy.

4.1. Skierowania do pracy.

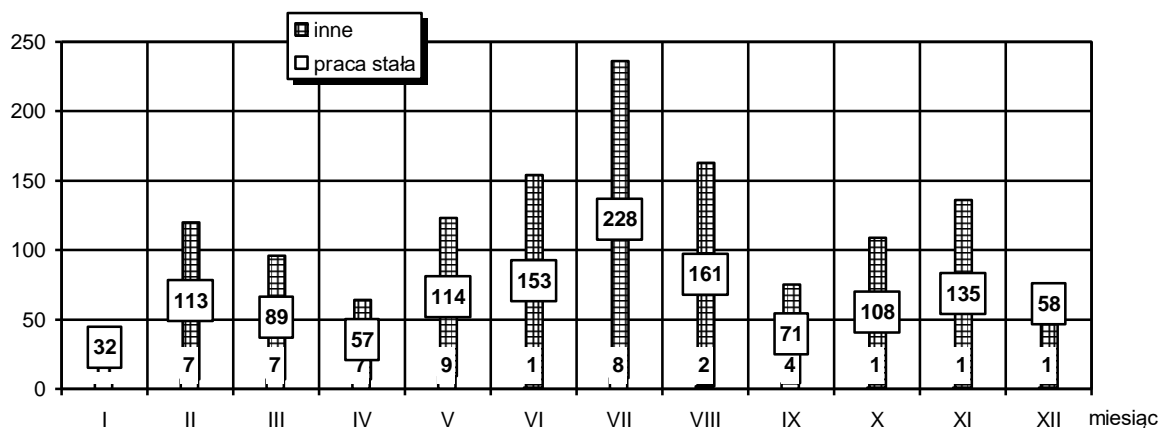
W grudniu 2002 podjęto pracę ogółem 163 bezrobotnych, w tym 74 kobiety (w listopadzie odpowiednio : 304 i 141).

W okresie sprawozdawczym zgłoszono do PUP w Elku ogółem 59 ofert pracy (w listopadzie 135), z tego 1 dotyczyła pracy stałej (w listopadzie 1). Wykres 15.

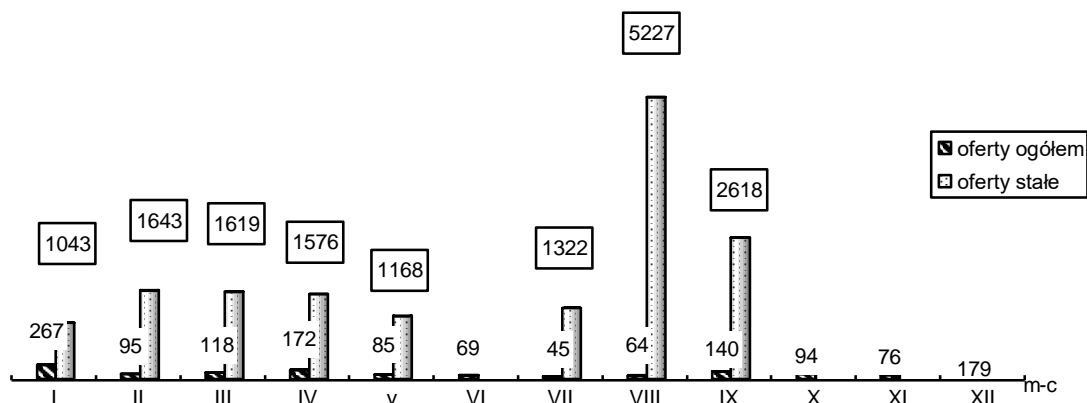
Na koniec grudnia Urząd nasz posiadał 5 ofert pracy, w tym żadnej oferty pracy stałej (w listopadzie odpowiednio- 14, 0).

Na jedną ofertę pracy zgłoszoną w grudniu przypadало średnio 179 bezrobotnych (w listopadzie – 76). Wykres 16.

Wykres 15. Liczba ofert pracy zgłoszona do PUP w Elku w poszczególnych miesiącach 2002r.



Wykres 16. Liczba bezrobotnych przypadających na 1 ofertę pracy (wg ofert zgłoszonych w miesiącu).



4.2. Przyuczenia do zawodu, przekwalifikowanie.

W miesiącu grudniu PUP w Ełku skierował 30 osób na szkolenie, przekwalifikowanie lub przyuczenie do zawodu.

W/w szkolenia finansowane były z środków z FP.

| MIESIĄC | NAZWA KURSU | LICZBA SKIEROWANYCH |
|-------------|---|------------------------------|
| Styczeń | <ul style="list-style-type: none"> Rachunkowość rolna | 30 |
| Luty | <ul style="list-style-type: none"> Rachunkowość rolna Pilarz- drwal | 55 1 |
| Marzec | <ul style="list-style-type: none"> Pilarz-drwal Transport drogowy taksówką Prawo jazdy kat. C | 6 4 3 |
| Kwiecień | <ul style="list-style-type: none"> Prawo jazdy kat C Prawo jazdy kat. E Prawo jazdy kat. B | 20 1 1 |
| Maj | <ul style="list-style-type: none"> Prawo jazdy kat. C Prawo jazdy kat E Operator suwnicy Hipoterapeuta Tankowanie gazem | 1 1 6 1 2 |
| Czerwiec | <ul style="list-style-type: none"> Prawo jazdy kat. E Prawo jazdy kat. D Wulkanizator | 10 10 1 |
| Lipiec | <ul style="list-style-type: none"> Spawacz Murarz-tylnkarz Podstawy obsługi komputera Pilarz- drwal Prawo jazdy kat. C Operator suwnicy | 10 10 2 3 1 1 |
| Sierpień | <ul style="list-style-type: none"> Inspektor BHP Prawo jazdy kat. C Transport drogowy taksówką | 1 1 5 |
| Wrzesień | <ul style="list-style-type: none"> Kurs pedagogiczny Eksploatacja urządz. Energetycznych Palacz c.o Masaż klasyczny Prawo jazdy kat. E | 1 1 1 1 1 |
| Październik | <ul style="list-style-type: none"> Prawo jazdy kat. C Prawo jazdy kat .B Pilarz- drwal Operator sprzętu ciężkiego Nowoczesny sprzedawca Przedstawiciel handlowy | 4 1 20 1 5 5 |
| Listopad | <ul style="list-style-type: none"> Prawo jazdy kat. C Agent ochrony | 1 6 |
| Grudzień | <ul style="list-style-type: none"> Prawo jazdy kat. E Przewóz materiałów niebezpiecznych Obsługa traka i pilarki spalinowej Obsługa kas fiskalnych | 1 7 2 20 |

5. Pożyczki.

5.1. Pożyczki dla bezrobotnych.

W grudniu do PUP w Ełku nie wpłynął żaden wniosek o udzielenie pożyczki na rozpoczęcie działalności gospodarczej. Urząd w tym czasie udzielił 7 pożyczek dla bezrobotnym na wspomniany cel. Tabela 4.

Tabela 4. Pożyczki dla bezrobotnych na rozpoczęcie działalności gospodarczej.

| miesiąc | liczba wniosków o pożyczkę | Liczba udzielonych pożyczek | Rodzaj działalności gospodarczej (ilość pożyczek) |
|--------------------|----------------------------|-----------------------------|--|
| Styczeń | 1 | 1 | • Handel |
| luty | 2 | 1 | • Handel |
| Marzec | 7 | 2 | • Handel, usługi budowlane • Handel |
| Kwiecień | 4 | 1 | • Handel |
| Maj | 0 | 2 | • Handel art. przemysłowymi • Produkcja odzieży |
| Czerwiec | 1 | 0 | - |
| Lipiec | 0 | 0 | - |
| sierpień | 3 | 0 | |
| Wrzesień | 4 | 1 | • Handel art. spożywczymi |
| Październik | 2 | 1 | • Handel art. spożywczymi |
| Listopad | 8 | 2 | • Handel art. przemysłowymi • Handel art. przemysłowymi |
| grudzień | 0 | 7 | • Handel art. przemysłowymi • Usługi fryzjerskie • Usługi wulkanizacyjne • Handel art. przemysłowymi • Usługi taxi • Usługi transportowe • Handel owocowo-warzywny |

5.2. Pożyczki dla zakładów pracy.

W grudniu 2002 do PUP w Ełku nie wpłynął żaden wniosek od zakładów pracy o przyznanie kredytu na utworzenie dodatkowych miejsc pracy. W miesiącu sprawozdawczym udzielono 1 pożyczki na wyżej wspomniany cel.

Tabela 5.

Tabela 5. Pożyczki dla zakładów pracy na utworzenie dodatkowych miejsc pracy.

| Miesiąc | Liczba wniosków o pożyczkę | Liczba udzielonych pożyczek | Utworzone stanowisko (ilość stanowisk) |
|--------------------|----------------------------|-----------------------------|--|
| Styczeń | - | - | - |
| Luty | 2 | - | - |
| Marzec | 1 | 1 | 3 |
| Kwiecień | 0 | 0 | 1 |
| Maj | 0 | 0 | 0 |
| Czerwiec | 0 | 0 | 0 |
| Lipiec | 0 | 0 | 0 |
| Sierpień | 0 | 0 | 0 |
| Wrzesień | 1 | 1 | 2 |
| Październik | 0 | 0 | 0 |
| Listopad | 2 | 0 | 0 |
| Grudzień | 0 | 1 | 1 |

6.Podsumowanie.

W miesiącu grudniu 2002 w PUP w Ełku zanotował znaczny wzrost liczby bezrobotnych w porównaniu do miesiąca listopada o 244 osoby.

Stan bezrobotnych na koniec grudnia wyniósł 10585 osób.

Spodziewamy się, że najbliższe miesiące przyniosą nieznaczne wahania liczby bezrobotnych w naszym Urzędzie w związku z sezonem zimowym, który to można nazwać okresem stagnacji na rynku pracy.

W okresie sprawozdawczym w porównaniu z miesiącem poprzednim wpłynęła znacznie mniejsza ilość ofert pracy od zakładów. Ilość ta w znikomym stopniu zaspakaja potrzeby lokalnego rynku pracy.

Sporządził: Dariusz Kuprewicz
Powiatowy Urząd Pracy w Ełku;
Styczeń 2003 r.